



**OBI**

# GARTEN- KATALOG 2026

**Exklusiv erhältlich  
in den OBI Märkten**  
Wien 10, Wien 14,  
Vösendorf und Baden



Scanne mich



& entdecke den  
Pflanzenkatalog  
bequem online.





# EDITORIAL

## Ein Familienunternehmen seit 1894

Die Unternehmensgruppe Sochor ist seit 1894 im Großraum Wien verwurzelt und zählt zu den traditionsreichsten Familienbetrieben der Region. Seit drei Jahrzehnten betreiben wir in unseren OBI Baumärkten moderne Gartencenter in Wien und Niederösterreich und verbinden unternehmerische Verantwortung mit gelebter Regionalität.

OBI Wien 10

OBI Wien 14

OBI Vösendorf

OBI Baden

Diese Regionalität spiegelt sich besonders in unserem Pflanzensortiment wider. Deshalb arbeiten wir eng mit ortsansässigen Gärtnereien zusammen. Sie sind für uns wertvolle Partner, um Ihnen saisonale Pflanzen unter dem Motto „Grow in Austria“ anbieten zu können. Darüber hinaus führen wir auch ausgewählte Sortimente unserer Partner aus Italien, Spanien, Holland sowie Norddeutschland.

Um Ihnen diese Vielfalt an erstklassiger Pflanzenqualität zu präsentieren, besuchen unsere Mitarbeitenden die Partnerbetriebe regional wie auch international. Sie prüfen die Kulturen, entwickeln miteinander Qualitäten gezielt weiter, erkennen Trends frühzeitig und stehen das ganze Jahr über im direkten Austausch. Im „Gartenkatalog 2026“ bieten wir Ihnen neue Inspirationen für Garten und Balkon sowie hochwertige Zimmerpflanzen für Ihren Innenbereich. Für Beratung, Fragen und individuelle Wünsche stehen Ihnen unsere Teams an unseren Standorten gerne mit Rat und Tat zur Seite.



**Ihr Patrick LUDWIG**

Geschäftsführung  
Baumärkte A. Sochor & Co GmbH





# INHALT

## UNSERE REGIONALEN ANGEBOTE

### SAISONALE PFLANZEN



06

Pelargonien	07
Buntnessel	11
Dahlien	11
Confetti	12
Blumenampeln	13
Hitzeresistente Pflanzen	15
Wandelröschen	17
Sommerjasmin	19
Futterpflanzen	20
Chrysanthemen	23
Stauden	24
Ziergräser	27

Und noch viele weitere!

Vorstellung unserer  
regionalen Gärtereien

46

### OBST & GEMÜSE



28

### BIO KRÄUTER



36

### REGIONALER PFLANZENKALENDER



44



Wir präsentieren Ihnen in unserem Katalog  
eine Auswahl unseres vielfältigen Sortiments.

## WEITERES ANGEBOT



### BÄUME, STRÄUCHER & GRÄSER

48

Rhododendren	49
Hortensien	52
Rosen	56
Lavendel	60
Heckenpflanzen	61

Gärtnerei Melle 62

Rasen im Wandel der Zeit 64



### MEDITERRANE PFLANZEN

66

Zitruspflanzen	67
Oleander	69
Olivenbäume	71
Diplandenia	73
Strauchmargerite	75

Chili 77

Bizzotto 78



### ZIMMERPFLANZEN

80

Orchideen	81
Raritäten	85
Fensterblätter	86
Alokasia	87
Luftreinigende Pflanzen	92

Unser Expertenteam 98

## Zeichenerklärung

Erhältlich ab   inklusive Datum, ganzjährig	01.01.
Topf   Durchmesser	
Blütezeit   in römischen Ziffern	I – XII
Wasserverbrauch   wenig, mittel, viel	

Standort   sonnig, halbschattig, schattig	
Pflanzenpflege   einfach, mittel, schwer	
Winterfestigkeit   winterhart, einjährig, bei Raumtemperatur überwintern	



# SAISONALE PFLANZEN





# Pelargonien | Pelargonium zonale

31 26.03.

Ø 12 cm IV-X

Gärtnerei Gleissner | Gärtnerei Höller

Pelargonien zeichnen sich durch ihre leuchtenden, vielfältigen Blütenfarben aus und blühen unermüdlich vom Frühling bis in den Herbst.



Viele Sorten besitzen helles oder dunkel gemustertes Laub und wachsen robust sowie kompakt – ideal für sonnige Standorte.

**COMPO Blumendünger mit Guano**



- Universell einsetzbarer organisch-mineralischer Flüssigdünger
- Mit wertvollem Guano und Spurennährstoffen
- Mit mineralischen Komponenten ergänzt

1 L / 1,3 L / 2,5 L

Art.Nr. 2967487



## Duftpelargonien | Pelargonium

31 16.04.

Ø 12 cm     

Gärtnerei Eichinger | Gärtnerei Fürmsinn

Herrlich duftende Sorten mit Aromen von Rose, Minze, Zitrone, Apfel, Muskat, Früchten oder sogar Cola. Pflegeleicht, robust und für Halbschatten geeignet.



**Moskito Schoker |**  
Pelargonium citrosum



## Pelargonien Sondersorten | Pelargonium

31 30.04.



Fireworks Pink



Mrs. Pollok



Fireworks Scarlet



Wilhelm Langguth



## Sommerfee Pelargonien | Pelargonium crispum

31 23.04.

Ø 12 cm V-X

Gärtnerei Fürmsinn

Die Sommerfee Pelargonie begeistert mit duftenden Blüten, kompakter Wuchsform und langer Blütezeit vom Frühjahr bis Herbst – ideal für sonnige Balkone und Terrassen.



Auch als Ampeln erhältlich.

## Edelgeranien Pinkerbell® | Pelargonium grandiflorum

31 23.04.

Ø 14 cm V-X

Gärtnerei Fürmsinn

Diese farbenprächtigen Dauerblüher verzaubern Balkon und Garten den ganzen Sommer über mit üppiger Blütenfülle und leichter Pflege.



**Alpenveilchen | Cyclamen**

31 27.08.

Ø 12 cm IX-I



Gärtnerei Gleissner

**Zauberglöckchen | Calibrachoa**

31 09.04.

Ø 12 cm IV-X



Gärtnerei Gleissner



Auch als Ampeln erhältlich.



In- und Outdoorsorten erhältlich.

**Fuchsien | Fuchsia hybrida**

31 23.04.

Ø 12 cm IV-X



Gärtnerei Eichinger | Gärtnerei Höller






## Buntnessel | Coleus scutellarioides

Ø 12 cm 31. 16.04. Ø 23 cm 31. 13.05.



Gärtnerei Gleissner

Die Buntnessel beeindruckt mit farbenprächtigen, kontrastreichen Blättern in Grün, Rot und Violett. Sie liebt helle Plätze und setzt starke Farbakzente im Zimmer oder auf Balkon und Terrasse.

 Regelmäßiges Entspitzen hält die Buntnessel kompakt und fördert dichtes, farbenkräftiges Laub – so bleibt sie den ganzen Sommer in Bestform.




## Dahlien | Dahlia

Ø 12 cm Ø 20 cm 31. 16.04.



Gärtnerei Gleissner

Dahlien begeistern mit ihrer großen Blütenvielfalt und intensiven Farben. Sie sind beliebte Sommerblumen für Beete und Töpfe.

 Dahlien sollten frostfrei überwintert werden, damit ihre Knollen im Frühjahr wieder ausgepflanzt werden können und die Pflanzen anschließend monatelang blühen.





# Confetti

16.04.

Ø 12 cm V-X

Gärtnerei Fürmsinn

In unterschiedlichen Sorten:

Garten Mix

Coleus

Millionbells

Portulac

Verbene

Unser Garten-Mix vereint farbenfrohe Sommerpflanzen mit individuellen Charakteren: Coleus begeistert mit leuchtendem Blattschmuck, Millionbells mit unzähligen kleinen Blüten, Portulac liebt Sonne und Trockenheit, und Verbene blüht unermüdlich bis in den Herbst – für vielfältige, lebendige Pflanzkombinationen in Beet, Kübel oder Balkonkasten.

Jeder Topf enthält eine Kombination mehrerer Pflanzen für ein vielfältiges Erscheinungsbild.





## Blumenampeln

31 23.04.



Gärtnerei Eichinger | Gärtnerei Fürsinn

Gärtnerei Gleissner

Blumenampeln bringen Farbe und Leben in jeden Outdoorbereich.

Erhältlich in blühenden Varianten mit Surfinien, Zauberglöckchen, Verbenen oder Fuchsien.




## Fusion Blumenampeln

31 30.04.



Gärtnerei Fürsinn



 Pflegeleicht und dekorativ sorgen sie den ganzen Sommer über für Blütenfreude.



*Lechuza*®  
THE ORIGINAL

## Das Geheimnis schöner Balkonpflanzen

Sorgenfrei durch den Sommer: Die Balkonkästen mit Bewässerungssystem von LECHUZA versorgen Ihre Pflanzen auch an heißen Tagen zuverlässig. Dank vielfältiger Befestigungslösungen können damit sowohl Geländer als auch Mauern aufblühen.

Wasserstandsanzeiger

Einfüllschacht

LECHUZA-PON

Wasserspeicher

Überlaufschraube



## Die Alternative zu Pflanzenerde

Der richtige Nährboden sorgt für gutes Wachstum Ihrer Pflanzen. Die mineralischen PON-Substrate sind torffrei, wasserspeichernd und beugen Trauermücken vor. Da sie für alle Gefäße verwendet werden können, ersetzen sie Erde und Tongranulate ideal.



Weitere Infos zu unseren  
Substraten finden Sie  
auf unserer Website  
[lechuza.me/desubstrate](http://lechuza.me/desubstrate)

**PON**  
SUBSTRATE





## Hitzeresistente Pflanzen

31 13.05.

Ø 12 cm V-X ☀️ 🌧️ 🌞 🌿 📋

Gärtnerei Eichinger | Gärtnerei Gleissner

Diese hitzeresistenten Sommerpflanzen lieben Sonne und Trockenheit. Sie blühen ausdauernd, trotzen heißen Temperaturen und bringen leuchtende Farben in Beete, Balkonkästen und Schalen – ideal für sonnige Standorte.



**Catharanthus** | Catharanthus roseus



**Gazania** | Gazania rigens



**Portulac** | Portulaca grandiflora

## Duftbegonien | Begonia

Ø 12 cm V-X ☀️ 🌧️ 🌞 🌿 📋

31 07.05.

Gärtnerei Gleissner

## Begonia Solenia | Begonia × tuberhybrida

Ø 12 cm V-X ☀️ 🌧️ 🌞 🌿 📋

31 30.04.

Gärtnerei Gleissner



Auch als Ampeln erhältlich.



# COMPO BIO AQUA DEPOT



Der **COMPO BIO AQUA DEPOT** Universaldünger bietet natürlichen Schutz in Trockenphasen für Zimmer- Balkon- & Gartenpflanzen geeignet und versorgt sie perfekt mit allen wichtigen Nährstoffen.

- 1 Für einen optimalen Wasserhaushalt der Pflanze
- 2 Verbesserte Wasserausnutzung sowie weniger Wasserverlust
- 3 Die erhaltenen natürlichen Aminosäuren fördern die Pflanzenentwicklung

**HILFE BEI TROCKENSTRESS**

Dank der Dosierhilfe bietet der hochwertige Universal-Flüssigdünger zudem eine saubere Anwendung: einfach dosieren, ins Gießwasser geben, Pflanzen wässern – und sich über schöne Pflanzen freuen!

Der **BIO**-Dünger besteht aus 100% natürlichen Inhaltsstoffen. Darüber hinaus überzeugt die Verpackung durch Nachhaltigkeit: Sie besteht zu fast 100% aus Recyclat und ist zu 100% recycelbar.



## Drehfrucht | Streptocarpus

31 30.04.

Ø 12 cm V-X

Gärtnerei Gleissner



## Trommelstöckchen | Craspedia globosa

31 13.05.

Ø 12 cm

Gärtnerei Fürsinn



## Mehlsalbei | Salvia farinacea

31 30.04.

Ø 12 cm

Gärtnerei Fürsinn



## Wandelröschen | Lantana camara

31 16.04.

Ø 12 cm V-X

Gärtnerei Fürsinn



## Schmuckkörbchen | Cosmos bipinnatus

31 13.05.

Ø 12 cm V-X

Gärtnerei Fürsinn





## Cinerarie | Senecio bicolor

31 16.04.

Ø 12 cm



Gärtnerei Fürmsinn



## Löwenmaul | Antirrhinum majus

31 23.04.

Ø 12 cm



Gärtnerei Fürmsinn



## Goldmarie | Bidens ferulifolia

31 23.04.

Ø 13 cm



Gärtnerei Fürmsinn

1. Golden Empire
2. Sixbi Sun Normale
3. Ring of Fire



## Lampenputzergras | Pennisetum alopecuroides

31 25.06.

Ø 14 cm



Gärtnerei Höller





# Sommerjasmin | Solanum jasminoides

16.04.

Ø 12 cm IV-X

Gärtnerei Fürsinn

Erhältlich als Säulen und Ampeln.

Sommerjasmin mit zarten, hellen Blüten liebt die Sonne. Ein klassischer Terrassenschmuck und ideal für mediterranes Flair im Garten.



COMPO Balkon- und  
Kübelpflanzendünger



- Spezial-Flüssigdünger für Balkon- und Kübelpflanzen
- Mit Eisen für gesunde, grüne Blätter
- Wirkt sofort und stärkt die Widerstandskraft

1,3 L / 2,5 L

Art.Nr. 7427669





# Optimaler WASSER- SPEICHER

Natürlicher Verdunstungsschutz, Wasserspeicher und Wurzelaktivator sorgen dafür, dass Ihre Pflanzen auch in heißen Sommern optimal versorgt sind, weniger gegossen werden müssen und reichlich Früchte und Blüten tragen.



**Neudorff**  
**Verdunstungsschutz**  
65 Ltr.

**Neudorff**  
**Wasserspeicher**  
2,5 kg

**Neudorff**  
**Wurzelstark**  
36 g

## Futterpflanzen

Ø 12 cm



Gärtnerei Gleissner

Futterpflanzen sind pflegeleicht, nährstoffreich, ganzjährig verfügbar und fördern die Gesundheit von Haustieren.

Unsere verschiedenen Sorten:

**Rosa Schönpolster** | Callisia rosato „Pink Lady“

**Kriechendes Schönpolster** | Callisia repens

**Grünlilie** | Chlorophytum

**Gerstengras** | Hordeum

**Katzengras** | Cyperus









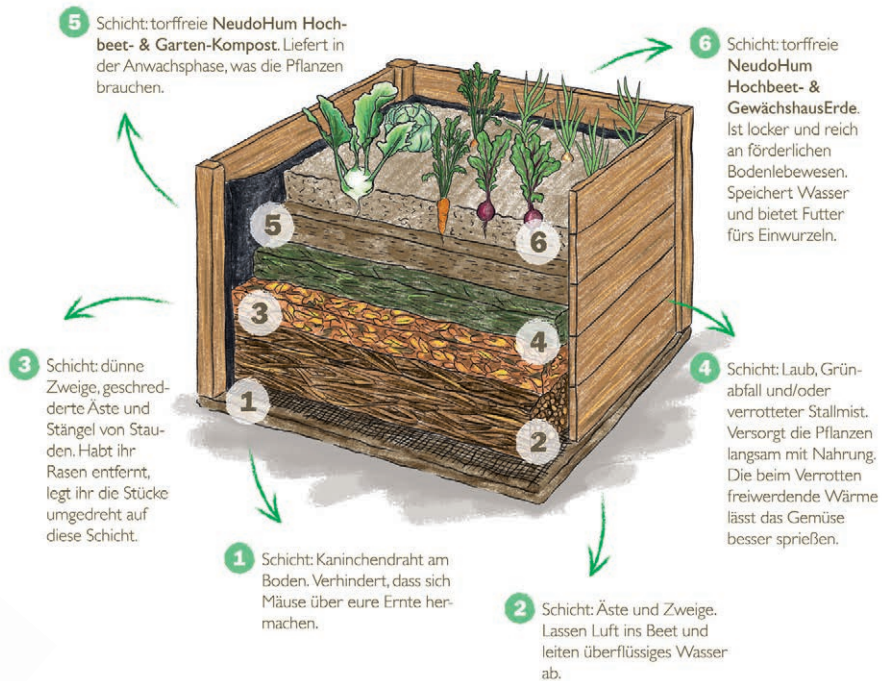
# SCHICHT FÜR SCHICHT *zur Bio-Ernte*



Nirgendwo gedeiht Gemüse besser als im Hochbeet. Denn das Hochbeet hat es in sich. Es besteht aus sechs bis sieben natürlichen Schichten in einer ausgeklügelten Reihenfolge. Sie liefern alles, was Pflanzen zum Wachsen brauchen.

## Zeit für ein Hochbeet

Ein Hochbeet ist ideal für naturnahes Gärtnern: Lockere, nährstoffreiche Schichten fördern das Wurzelwachstum, verrottendes Material liefert Energie, die unteren Ebenen sorgen für Stabilität – beste Voraussetzungen für eine reiche Ernte.





## Flieder | Syringa vulgaris

🌱 V-VI 🌧️ ☀️ 🌿 📅 19.03.

Aus der Steiermark



## Frühjahrssträucher

📅 12.03.

🌱 IV-VI 🌧️ ☀️ 🌿 📅

Aus der Steiermark

In unterschiedlichen Sorten:

**Deutzia** | Deutzia

**Forsythien** | Forsythia

**Sommerspierre** | Spiraea

**Hartriegel** | Cornus



## Chrysanthemen | Chrysanthemum multiflora

📏 24 cm 📏 26 cm 📅 24.09.

🌱 IX-XII 🌧️ ☀️ 🌿 📅

Gärtnerei Gleissner

Chrysanthemen sind beliebte Herbstblüher. Vor dem Haus, auf der Terrasse oder am Friedhof sorgen sie in großen Töpfen oder Schalen, ein- oder dreifarbig, für leuchtende Farbakzente.





## Frühjahrsstauden

31 19.02.

Ø 9 cm    III-V       

Pflanzenhof Wenzl

Weitere Sorten:

**Akelei** | Aquilegia

**Schleifenblume** | Iberis

Die farbenfrohen Frühjahrs- und Frühsommerblüher bringen leuchtende Farben in Beete, Steingärten und Mauer-ritzen, sind pflegeleicht, bienenfreundlich und sorgen mit ihrem dichten Wuchs für lebendige, natürliche Blütenesscape.

**Blaukissen** | Aubretia



**Steinkraut** | Alyssum



**Polster-Phlox** | Phlox





# Sommerstauden

31 25.06.



Pflanzenhof Wenzl

Unsere Sorten:

**Sonnenhut** | Echinacea

**Rittersporn** | Delphinium

**Fingerhut** | Digitalis

**Lilien** | Lilium

**Eisenkraut** | Verbena

Diese Sommerstauden bringen kräftige Farben und elegante Blüten in sonnige Beete und fördern eine lebendige Gartenvielfalt.



Arten wie Sonnenhut und Eisenkraut sind wahre Schmetterlingsmagneten und bereichern den Garten mit zahlreichen Bestäubern.



SAISONALE PFLANZEN

**COMPO Stauden  
Langzeit-Dünger**



- Für Stauden, mehrjährige Blühpflanzen, Zwiebel- und Knollengewächse
- Nur 1 Mal Düngen pro Saison
- Für eine schöne, langanhaltende Blütenpracht
- Viel Kalium für verbesserte Trockenheitstoleranz

2kg

Art.Nr. 1689603






# Herbststauden

31 23.07.



Pflanzhof Wenzl

Anemonen, Herbstastern und Fetthennen zählen zu den schönsten Herbststauden. Sie verlängern die Blütsaison bis in den Spätherbst, locken Bienen an und bringen mit kräftigen Farben Leben in den Garten.

 Pflegeleicht, robust und perfekt für sonnige Beete.

## Herbstastern | Aster



## Herbstanemone | Anemone



## Fetthenne | Sedum





## Ziergräser

31 13.05.



Pflanzenhof Wenzl

31 14.03.

Ziergräser sorgen mit eleganten Halmen und Blütenständen für Struktur, Leichtigkeit und vielseitige Akzente im Garten oder Kübel.

**Segge** | Carex



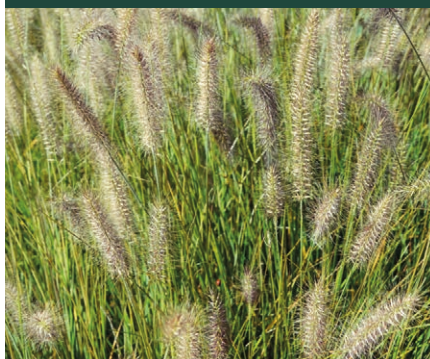
**Blutgras** | Imperata



**Reitgras** | Calamagrostis



**Lampenputzergras** | Pennisetum



**Chinaschilf** | Miscanthus



## Trockenkünstler

31 25.06.



Pflanzenhof Wenzl

Trockenkünstler gedeihen an sonnigen, trockenen Standorten, speichern Wasser und sind ideal für pflegeleichte Pflanzungen.



Staunässe vermeiden – eine Drainage aus Sand oder Kies sorgt für gesundes Wachstum.

**Fetthenne** | Sedum



**Stauden-Mittagsblume** | Delosperma





# OBST & GEMÜSE







Gärtnerei Höller

Unsere Sorten:

1. Bio Himbeere | *Rubus idaeus*
2. Bio Brombeere | *Rubus fruticosus*
3. Bio Ribisel | *Ribes rubrum*, *Ribes nigrum*
4. Bio Heidelbeere | *Vaccinium myrtillus*



**COMPO BIO Beeren**  
Langzeitdünger mit Schafwolle



- Einzigartiger Naturdünger
- Natürliche Sofort- und Langzeitwirkung
- Nur 1 Mal Düngen in 5 Monaten
- Sichtbare gesunde Pflanzen und schmackhafte Früchte

2 kg

Art.Nr. 3319118



# Alles für dein HOCHBEET

Mit den perfekt abgestimmten NeudoHum- und Azet-Produkten von Neudorff wird Ihr Hochbeet zur idealen Basis für kräftige Pflanzen und reiche, aromatische Ernten.



**NeudoHum  
Hochbeet- &  
GartenKompost**  
40 Ltr.

**NeudoHum  
Hochbeet- &  
Gewächshaus Erde**  
75 Ltr.

**Azet  
Hochbeet Dünger  
flüssig**  
1 Ltr.

## Erdbeeren

Ø 11 cm   Ø 12 cm   31 19.03.

Gärtnerei Höller | Pflanzenhof Wenzl

Immertragende Sorten:	Geschmack:
Amandine	Fruchtig-aromatisch, süß
Camara - Rote Blüte	Saftig-süß
Everly	Sehr süß
Hängeerdbeere	Süß
Kletterbäumchen	Aromatisch-süß
Summer Breeze Rose/White	Aromatisch-süß
Toscana - Pinke Blüte	Aromatisch
Vesca - Kön. Alexandra	Sehr aromatisch
Einmaltragende Sorten:	Geschmack:
Dream	traumhaft süß
Florika	Waldbeer-Aroma







Das sagen die Kunden:  
»Es muss nicht stauben und stinken, damit es wirkt!«

# ORGALONG LANGZEITDÜNGER

100 % Natürliche Pflanzennahrung

Breites Anwendungsspektrum, für Gemüse, Obst, Beeren und Zierpflanzen

Langzeit- Völdünger

Für Sträucher rund Beete bestens geeignet

www.hauert-manna.com

BY *Hauert*





Pflanzen aus der Steiermark

Entdecken Sie die resistente Vitis vinifera, eine vielseitige Weinrebe, ideal für Garten und Terrasse mit köstlichen Trauben, die sich durch ihre Wetterfestigkeit und Widerstandsfähigkeit gegen Schädlinge und Krankheiten besonders auszeichnen.



**Bianca**

Ende August, mittelgroß, gelb-weiße Beeren, dünnschalig, guter Bouquetgeschmack



**Concordia**

September, groß, blaue bis dunkelblaue Trauben, Uhdlersorte, kräftiger Wuchs



**Muskat Blue**

Mitte August, groß, ovale Beeren, leichter Muskatgeschmack, süß, beste und beliebteste Tafeltraube



**Perle von Zala**

Mitte September, große, gelbbraune Beere, lockere, lange Trauben, knackig, süß und saftig



**Pölöskei Muskataly**

Anfang – Mitte September, gelb mit leicht grünlichem Stich, rundlich, feines Muskataroma, Tafeltraube



**St. Martin**

Mitte September, große, rosarote, knackige Beeren, große Trauben, neutral und erfrischend



**Sultanina**

Anfang – Mitte September, mittelgroße Beere, große Trauben, sehr gut im Geschmack



**Venus®**

Anfang September, blau, kernlos, feinfruchtiges Aroma, sehr schmackhaft, Erdbeeraroma, robust





Pflanzen aus der Steiermark

Auch als Zwerg und Balkonobst erhältlich.



Säulenobst wächst schmal und platzsparend – perfekt für Balkon oder Terrasse.

**COMPO BIO**  
Obst- und Gemüsedünger



- Organischer Flüssigdünger aus nachwachsenden Rohstoffen
- Für schmackhaftes Obst & Gemüse
- Auch für Starkzehrer geeignet

1 L

Art.Nr. 1408004



NEU

**Plantiful**  
instant plant food

JETZT  
AUCH IM  
NACHFÜLL-  
PACK



## PLANTIFUL INSTANT PLANT FOOD

Im Handumdrehen dosiert – Im Handumdrehen gedüngt!

DER NEUE INNOVATIVE DÜNGER FÜR ALLE, DIE IHRE PFLANZEN  
ÜBER DAS GIESSWASSER ERNÄHREN



40 % höhere Reichweite



Perfekt abgestimmte, patentierte Dosierung



Solupearls®-Technologie, 100 % granuliert  
wasserlösliche Nährstoffe



Ein Plus an verfügbaren Stoffen,  
wie Magnesium, Calcium und Eisen



Keine Auskristallisation

REVOLUTIONÄRES  
PLANTIFUL DOSIERSYSTEM:

Beim Drehen dosiert  
die Flasche automatisch



Neueste Düngertechnik:  
Die Solupearls®-Technologie



Erfahren Sie mehr:



[www.hauert-manna.com](http://www.hauert-manna.com)

*Für sattes Grün*  
**IN DEINEM  
GARTEN**



**NeudoHum Rasenerde**  
40 Ltr.

**Azet Rasendünger**  
10 kg / 20 kg

**Rasendünger  
Moos & Unkrautstopp**  
10 kg



*Dichter, grüner, gesünder –  
Rasenpflege leicht gemacht.*





**SOS-SPRAY**

- Schnelle und einfache Anwendung
- Blattdünger gegen gelbe Blätter

[www.hauert-manna.com](http://www.hauert-manna.com)



**CALCIUM-PLUS-SPRAY**

- Bekämpft Blütenendfäule bei Tomaten und Stippigkeit bei Kernobst
- Ideal für die Behandlung von einzelnen Pflanzen

BY *Hauert*

# BOKASHI SENSEI

# JUWEL®

Die grüne Innovation für Ihre Küche.

Der Bokashi Sensei Küchenkomposter macht Küchenabfälle sauber und geruchsfrei nutzbar. Der luftdichte Deckel mit Aktivkohlefilter verhindert Gerüche. Über den Auslaufhahn entsteht wertvoller Flüssigdünger.

- ✓ Sauber und geruchslos
- ✓ Entleerung nur alle 3–4 Wochen
- ✓ Flüssigdünger, 1:30 verdünnbar
- ✓ Geschlossenes System verhindert Belästigung durch Fliegen oder Gemüsemotten
- ✓ Biobasiertes Material



**11**  
Liter  
Volumen

**100 %**  
BPA-frei

QUALITÄT AUS TIROL/ÖSTERREICH

## Bio Salate 6-er und 12-er



31 26.02.

Gärtnerei Eichinger | Gärtnerei Höller

Beliebte Sorten:

Kopfsalat & Pflücksalat

Grazer Krauthäuptel

Salanova



Zahlreiche weitere Sorten im Sortiment.



# BIO KRÄUTER

A close-up photograph of various green herbs, including rosemary and sage, growing in a field. The herbs are lush and green, with some showing small white flowers. The background is slightly blurred, emphasizing the texture and detail of the plants in the foreground.



Ø 12 cm   

Gärtnerei Eichinger | Gärtnerei Höller

## Unsere Empfehlungen:

Cola Strauch

Ananasminze

Erdbeermintze

Mojitominze

Hugominze

Basilikum

Kamille

Zitronenverbene

Zitronenmelisse

Fenchelkraut

Viele Cocktail- und Dessertkräuter intensivieren ihr Aroma erst nach dem Schneiden – ideal für kreative Drinks und feine Nachspeisen.





**HERGESTELLT IN  
ÖSTERREICH**

# BLUMENERDE MADE IN AUSTRIA



## Qualität & Nachhaltigkeit auf einen Blick


Verarbeitet werden überwiegend regionale Rohstoffe wie Grünkompost aus Wien und Umgebung, Sand aus dem Burgenland sowie Rindenprodukte aus dem Waldviertel.

- 1 Schnelle Lieferfähigkeit in der Hochsaison
- 2 Nachhaltig & effizient: kurze Transportwege und optimierte Prozesse
- 3 Vielfältiges Sortiment – von Universal- und Blumenerden bis zu Spezialsubstraten



## Bio Küchen- und Bio Grillkräuter

31 23.04.

Ø 12 cm   

Gärtnerei Eichinger | Gärtnerei Höller

### Unsere Empfehlungen:

Rosmarin

Basilikum

Thymian

Salbei

Majoran

Dill

Estragon

Oregano

Petersilie

Klassische Grillkräuter sind vielseitig einsetzbar und verleihen Fleisch, Fisch und Gemüse ein intensives Aroma. Sie eignen sich hervorragend für Marinaden mit Öl, Zitrone und Knoblauch, lassen sich zu aromatischer Kräuterbutter verarbeiten oder als Bestandteil von Trockenrubs verwenden.



## Bio Basilikum | Ocimum basilicum

31 30.04.

Ø 12 cm    

Gärtnerei Eichinger | Gärtnerei Höller

### Unsere Bio-Basilikum Sorten

Rotes Buschbasilikum

Basilikum grün

Thai Basilikum

Basilikum grün + rot

Thai Black Basilikum

Griechisches Basilikum

Vanille Basilikum

Heiliges Basilikum, Tulsi

Zimt Basilikum

Kubanisches Basilikum

Paprika Basilikum

Zitronenbasilikum

Rotes Basilikum

Zyprisches Strauchbasilikum

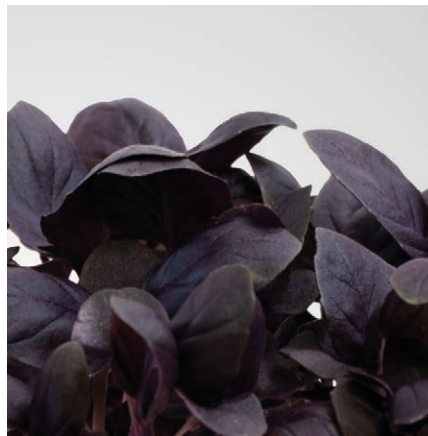
Griechisches Basilikum panaschiert

Pesto Basilikum grün/weiß panaschiert

Russisches Strauchbasilikum

Strauchbasilikum lila oder weiß

Zahlreiche aromatische Basilikumsorten für die Küche und zur Dekoration – von Pesto- über Zitronen- bis hin zu Thai-Basilikum – finden Sie in großer Auswahl in unseren OBI Märkten.





# Bio Minze | Mentha

31 02.04.

Ø 12 cm    

Gärtnerei Eichinger | Gärtnerei Höller

## Unsere Bio-Minze Sorten:

Hugominze

Ananasminze

Apfelminze

Kärntner Nudelminze

Marokkanische Minze

Basilikumminze

Mojitominze

Bananenminze

Orangenminze

Beerenminze

Bergminze

Pfefferminze

Schokoladenminze

Echte Pfefferminze

Schweizer Minze

Erdbeermintze

Spanische Minze

Fruchtminze

Grapefruitminze

Zitronenminze

Hemingwayminze

Die Bio Gärtnerei Eichinger bietet eine Vielzahl an Bio-Minze Pflanzen mit intensivem Aroma für Getränke, Salate und Desserts an. Es werden verschiedene Sorten kultiviert, die robust und pflegeleicht sind.



## COMPO BIO Kräuter Aufbaukur



- Aufbaukur für aromatische Kräuter und Gewürzpflanzen
- 100 % natürliche Inhaltsstoffe
- Sofortwirkung bis zu 4 Wochen
- Einfache Anwendung ohne Dosieren

30 ml

Art.Nr. 343200



# Natürliche Pflanzenstärkung – für gesunde & starke Pflanzen



Wurzel-  
stärkung  
für alle  
Pflanzen

Sorgt für  
ein aktives  
Bodenleben

Fördert  
das Wurzel-  
wachstum

Natürliches  
Mikroorganismen-  
präparat mit  
verschiedenen  
Pflanzenextrakten &  
organischen Säuren



Von Natur aus effektiv.

[www.multikraft.com](http://www.multikraft.com)



Gärtnerei Eichinger

Entdecken Sie unsere Bio Kräuter Raritäten mit besonderen, aromatischen Sorten für alle, die in der Küche das Außergewöhnliche suchen.

COMPO Bio  
Kräuterdünger



- Für die Anzucht und Kultur von Gewürzpflanzen und Kräutern
- Für kräftigen, gesunden Wuchs und intensive Aromaentwicklung

500 ml

Art.Nr. 1408079



**Gyroskraut** | *Artemisia caucasica*

Das Aroma erinnert an Lorbeer und Thymian und kann frisch oder getrocknet für Salate, Fleischgerichte, Pasta und Soßen verwendet werden.



**Käsepfanze** | *Paederia lanugino*

Zarter Geschmack nach Camembert. Ideal zum Rohverzehr im Salat oder schonend gedämpft als feine Beilage.



**Kraut des Lebens** |

*Gynostemma pentaphyllum*

Aus den frischen oder getrockneten Blättern lässt sich ein Tee herstellen, der das Immunsystem und das Herz stärken soll.



**Salzkraut** | *Salicornia europaea*

Pflanze mit salzigen Stängeln und winzigen Blättern, die sich gut als Salatzugabe eignen.



**Brahmi** | *Bacopa monnieri*

Fördert das Gedächtnis und die geistige Leistungsfähigkeit. Die Sprosssteile können frisch oder getrocknet zur Teebereitung verwendet werden.



# REGIONALER PFLANZENKALENDER

## Ganzjährig

### Futterpflanzen

NÖ

Seite  
20

## Februar

### AB 19.02.



### Frühjahrsstauden

OÖ

Seite  
24

### AB 26.02.



### Bio Salate 6-er

NÖ  
Wien

Seite  
35

## März

### AB 05.03.

### Obstbäume

Stmk

Seite  
33

### AB 12.03.

### Frühjahrssträucher

Stmk

Seite  
23

### Heckenpflanzen

Stmk

Seite  
61

### 19.03.



### Bio Beerenobst

NÖ

Seite  
29

### Bio Erdbeeren

OÖ

NÖ

Seite  
30

### Flieder

Stmk

Seite  
23

### AB 26.03.

### Pelargonien

NÖ

Seite  
07

### Weinrebe

Stmk

Seite  
32

## April

### AB 02.04.

### Bio Minze

NÖ  
Wien

Seite  
41

### AB 09.04.

### Zauberglöckchen

NÖ

Seite  
10

### AB 16.04.

### Duftpelargonien

NÖ  
Wien

Seite  
08

### Dahlien

NÖ

Seite  
11

### Buntnesseln

NÖ

Seite  
11

### Confetti

NÖ

Seite  
12

### Wandelröschen

NÖ

Seite  
17

### Cinerarie

NÖ

Seite  
18



### Sommerjasmin

NÖ

Seite  
19



Erfahren Sie auf einen Blick, ab wann unsere regionalen Pflanzen erhältlich sind.

## April

<b>AB 23.04.</b>		
<b>Sommerfee Pelargonien</b>	NÖ	Seite 09
<b>Edelgeranien Pinkerbell®</b>	NÖ	Seite 09
<b>Fuchsien</b>	NÖ Wien	Seite 10
		
<b>Blumenampeln</b>	NÖ Wien	Seite 13
<b>Löwenmaul</b>	NÖ	Seite 18
<b>Goldmarie</b>	NÖ	Seite 18
<b>Bio Cocktail- und Dessertkräuter</b>	NÖ Wien	Seite 37
<b>Bio Küchen- und Grillkräuter</b>	NÖ Wien	Seite 39
<b>Bio Kräuter Raritäten</b>	Wien	Seite 43
<b>AB 30.04.</b>		
<b>Pelargonien Sondersorten</b>	Wien	Seite 08
<b>Fusion Blumenampeln</b>	NÖ	Seite 13

## April

<b>AB 30.04.</b>		
<b>Begonia Solenia</b>	NÖ	Seite 15
<b>Drehfrucht</b>	NÖ	Seite 17
<b>Mehlsalbei</b>	NÖ	Seite 17
<b>Bio Basilikum</b>	NÖ Wien	Seite 40

## Mai

<b>AB 07.05.</b>		
<b>Duftbegonien</b>	NÖ	Seite 15
<b>AB 13.05.</b>		
		
<b>Hitzeresistente Pflanzen</b>	NÖ Wien	Seite 15
<b>Trommelstöckchen</b>	NÖ	Seite 17
<b>Schmuckkörbchen</b>	NÖ	Seite 17
<b>Ziergräser</b>	OÖ	Seite 27

## Juni

<b>AB 25.06.</b>		
<b>Lampenputzergras</b>	NÖ	Seite 18
<b>Sommerstauden</b>	OÖ	Seite 25
		
<b>Trockenkünstler</b>	OÖ	Seite 27

## Juli bis September

<b>AB 23.07.</b>		
<b>Herbststauden</b>	OÖ	Seite 26
<b>AB 27.08.</b>		
<b>Alpenveilchen</b>	NÖ	Seite 10
<b>AB 24.09.</b>		
		
<b>Chrysanthemen</b>	NÖ	Seite 23

# VORSTELLUNG UNSERER REGIONALEN GÄRTNEREIEN



## Gartenbaubetrieb Karl Gleissner

Traditionsunternehmen in Familienhand

Verzicht auf chemische  
Pflanzenschutzmittel

Nachhaltige Heiztechnik  
auf Holzpellet-Basis

Ausgehend von der Gründung 1964 in  
Brunn am Gebirge verfolgt der Garten-  
baubetrieb Karl Gleissner eine nachhalti-  
ge Philosophie.



## Gärtnerei Fürmsinn

Produktion exklusiver Pelargonien-Sorten

Vielfalt mit über 600 verschiedenen  
Pflanzenarten

Ökologisch orientierte, nachhaltige  
Unternehmensführung

Das Familienunternehmen blickt auf  
eine Pflanzenkultur seit 1889 zurück und  
pflegt diese mit großer Leidenschaft.



## Gärtnerei Höller

Fokus auf saisonale Pflanzenproduktion

Schwerpunkt auf biologischem  
Pflanzenanbau

Große Auswahl unterschiedlicher  
Pflanzen (von Bio Kräuter bis Stauden)

Als Familienbetrieb in Großweikersdorf  
konzentriert sich die Gärtnerei Höller auf  
die Produktion hochwertiger Pflanzen  
und legt Wert auf Nachhaltigkeit und  
Regionalität.





## Gärtnerei Eichinger

Familiengeführtes Traditionsunternehmen

Biologisch produzierender Betrieb  
seit 2017

Angebot mit regionalem und  
nachhaltigem Anspruch

Seit fünf Generationen wird die Gärtnerei Eichinger im 11. Bezirk von Wien geführt und verbindet ihre Gemüsebau-Wurzeln mit einer Spezialisierung auf Blumen und Beetpflanzen.



## Pflanzenhof Wenzl

Natürlicher Pflanzenschutz im Einsatz

Über 800 unterschiedliche Pflanzenarten  
verfügbar

Einsatz von Nützlingen und Mikro-  
organismen als biologische Helfer

Der Pflanzenhof Wenzl in Oberösterreich kultiviert seit 1995 zahlreiche Pflanzenarten und legt dabei großen Wert auf ökologische Anbaumethoden.



## Pflanzen aus der Steiermark

Biologisch orientierte Anbaumethoden

Fokus auf Minimierung des ökologischen  
Fußabdrucks

Nachhaltige Nutzung von Regenwasser  
zur Bewässerung

Das steirische Garten- und Pflanzenzentrum setzt auf naturnahe Gestaltung und bietet eine große Auswahl an Obstbäumen, Weinpflanzen, Ziergehölzen und Beerenobst.



# BÄUME, STRÄUCHER & GRÄSER





# Rhododendren | Rhododendron

🌱 IV – VI 💧 💧 💧 ☀️ 🌿 📅

📅 26.03.

Vielfältige Sorten:

Happydendron® Pushy Purple

Rhododendron yakushmanum ‚Silberwolke‘

Rhododendron yakushmanum ‚Marlis‘

INKARHO®-Dufthecke

Rhododendren beeindrucken im Frühjahr mit üppigen, farbenprächtigen Blüten in Rosa, Weiß, Rot oder Violett. Sie bevorzugen halbschattige Standorte mit saurem, humusreichem Boden und sorgen mit ihrem dichten, immergrünen Laub für Struktur und Eleganz im Garten.



Der Rhododendron INKARHO „Dufthecke“ gedeiht auch auf kalkhaltigen Böden, duftet angenehm und eignet sich ideal als blühende, immergrüne Hecke.







# PFLEGESET für dein Gartenparadies

Mit torffreien Substraten wie NeudoHum Universal- oder Spezialerden und organischen Düngerprodukten wie Azet HortensienDünger erhalten Ihre Pflanzen alle Nährstoffe, Wasser und Bodenpflege, die sie für kräftiges Wachstum, gesunde Wurzeln und prachtvolle Blüten brauchen – nachhaltig und unbedenklich für Mensch und Tier.



**NeudoHum  
Universalerde**  
40 Ltr.

**Azet  
Hortensiendünger**  
1 kg

**NeudoHum  
Rhododendron &  
Hortensiererde**  
20 Ltr

## Bloombux | Rhododendron micranthus 'Bloombux'

V-VI ☀️ 🌧️ 🌿 🍷 📅

26.03.

Blüht im Frühsommer üppig in zartem Rosa – kompakt und dennoch beeindruckend. Kalktolerant, winterhart und widerstandsfähig gegen Buchsbaumkrankheiten – die perfekte Alternative zum Buchs.



In Magenta oder Pink erhältlich.





## Ahorn | Acer

31 26.03.



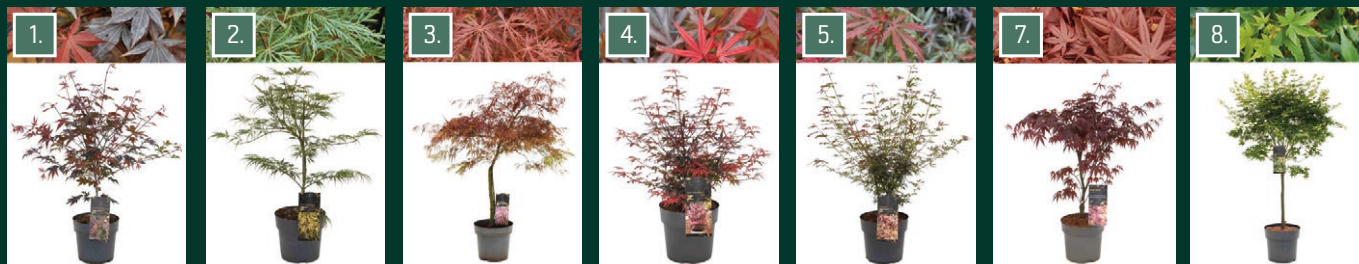
### Vielfältige Sorten:

1. Atropurpureum
2. Dissectum
3. Jerre Schwartz
4. Shaina
5. Dissectum Tamukeyama
6. Osakazuki
7. Skeeter's Broom
8. Winter Flame

Der Ahorn überzeugt mit markanten Blättern, leuchtender Herbstfärbung und bringt natürliche Eleganz in Gärten.

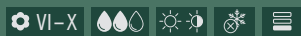


Weltweit existieren über 150 Ahornarten, von Zierformen bis zu großen Bäumen. In vielen Kulturen symbolisiert der Ahorn Stärke und Harmonie, und aus dem Saft des Zuckerahorns entsteht natürlicher Ahornsirup.



## Sommerflieder | Buddleja davidii

31 23.07.





31 13.05

Switch Macr Sakura pink

Je nach Boden-pH verändern sich die Blütenfarben – von kräftigem Rosa zu leuchtendem Blau. Verblühte Blüten werden oft von neuen überdeckt – für ein dauerhaft gepflegtes Erscheinungsbild.



Blütenfarbe ändert sich im Laufe der Saison bis zum Herbst.





## Rispenhortensien | *Hydrangea paniculata*

🔧 VII-X 💧💧💧 ☀️🌧️ 🌿 📅 03.06.

Vielfältige Sorten:

Bloombuster Sirius Blue

Bloombuster Whitepink

Hydrangea mac. Switch

Hydrangea pan. Little Light

Hydrangea pan. Pinklight

Hydrangea pan. Redlight

Hydrangea pan. Whitelight

Die Rispenhortensie bezaubert jeden Garten mit ihren großen, kegelförmigen Blütenrispen, die sich im Verlauf von Weiß zu zartem Rosa verfärben. Sie ist robust, winterhart, sonnenverträglich und blüht zuverlässig bis in den Herbst hinein – ein echtes Gartenschmuckstück.



Frische Hydrangea treffen wöchentlich in unseren Märkten ein – zuverlässig und in bester Qualität, die ganze Saison bis in den Herbst hinein.







## Bewässerungssteuerung Select

Die automatische Bewässerungssteuerung ermöglicht bis zu drei programmierbare Pläne für eine effiziente, zeitsparende Gartenbewässerung.



## Solar-Bewässerung Aquabloom set

Das solarbetriebene Bewässerungsset versorgt bis zu 20 Balkon- und Kübelpflanzen unabhängig von Strom- und Wasseranschluss zuverlässig und gleichmäßig.



## Multifunktionsbrause Classic Starter Set

Die Multifunktionsbrause bietet vier Sprühbilder, ist wetterbeständig und ermöglicht dank arretierbarem Hebel und sicherer Anschlusstechnik komfortables, effizientes Gießen und Reinigen.



## Tropfbewässerung für Balkon, Terrasse oder Hochbeet

Die drei Tropfbewässerungssets ermöglichen flexibel, wassersparend und zuverlässig die Bewässerung von Balkon-, Terrassen- und Beetpflanzen in verschiedenen Größen.





## Strauchhibisch | Hibiscus syriacus



31 02.07.

Der Strauchhibisch beeindruckt mit seinen großen, farbenprächtigen Blüten in Weiß, Rosa, Blau oder Violett. Er blüht vom Hochsommer bis in den Herbst, liebt sonnige Standorte und bringt exotischen Charme in jeden Garten.



### Hibiscus syriacus 'Party Mix Blüte'



### Little-Hibiskiss white



### Little-Hibiskiss pink



Viele Gartenliebhaber:innen halten ihn nach dem Winter fälschlicherweise für abgestorben. Daher: Geduld haben – neue Knospen erscheinen oft erst im Mai.

## Rosen | Rosa

V-X      05.03.

In unterschiedlichen Sorten:

1. Bodendecker
2. Beetrosen
3. Englische Rosen
4. Kletterrosen
5. Strauchrosen
6. Edelrosen
7. Ramblerrosen
8. Duftrosen

### Rosa Paint it black



### Leonardo da Vinci



#### COMPO Rosen Langzeit-Dünger



- Für alle Rosenarten, Blütensträucher, Schling- und Kletterpflanzen
- Nur 1 Mal Düngen pro Saison
- Für herrlich leuchtende Blütenpracht
- Extra viel Magnesium

850 g

Art.Nr. 1689587

### Rosa Minerva



### Planters Punch



#### COMPO Rosen Insekten- und Pilz-frei



- 3-in-1-Schutz gegen Insekten, Spinnmilben und Pilzkrankheiten
- Mit natürlichem Wirkstoff Orangenöl
- Nicht bienengefährlich

(PSM Reg. Nr. folgt, lag bei Druck noch nicht vor)

60 ml

Art.Nr. 151072

### Nostalgie



### Rosa Shades of Red



Rechtzeitig zum Muttertag, treffen frische Rosen bei uns ein, erhältlich ab KW19.



## Ziergräser XXL



31 16.07.

In unterschiedlichen Sorten:

1. Chinaschilf
2. Rutenhirse
3. Lampenputzergras
4. Pampasgras

Ziergräser verleihen Gärten Leichtigkeit und Bewegung. Mit ihren filigranen Halmen und sanft wiegenden Blütenständen schaffen sie lebendige Strukturen und harmonische Übergänge. Sie sind pflegeleicht, winterhart und ganzjährig attraktive Gestaltungselemente – ideal für Beete, Kübel und Naturgärten.



Ziergräser sollten erst im Frühjahr geschnitten werden – das alte Laub schützt im Winter vor Kälte und verleiht dem Garten zugleich eine attraktive Struktur.

1.



2.



3.



3.



3.



4.



4.



### COMPO Bambus und Ziergräser Langzeit-Dünger



- Für alle Arten von Bambus sowie Zier- und Kübelgräsern
- Nur 1 Mal Düngen pro Saison
- Für eine gesunde Entwicklung und gleichmäßiges Wachstum
- Optimale stickstoffbetonte Formulierung

850 g

Art.Nr. 1689397



## Töpfe Kirschke

4 verschiedene Formen

Viele unterschiedliche Größen

5 Farben

Tropical  
Green

Washed  
Creme

Ocean  
Green



Serie: Cusco

# KIRSCHKE

Frostfest  
Garantie  
10 Jahre  
\*\*\*\*\*



## FarmHouse

**STEINGUT:** Frostfeste Keramik, hart gebrannt, robust, widerstandsfähiges Naturmaterial. Glasur mit lebendigen Farben und Verlaufsformen. 10 Jahre Frostfestgarantie bei gewährleistetem Wasserablauf.



Serie: FarmHouse





## Echter Eucalyptus | Eucalyptus gunni ‚Blaue Liebe‘



31 13.05.

Die silbrig-blauen Blätter verströmen in der Sonne einen frischen Duft. Winterhart bis  $-15^{\circ}\text{C}$ , eignet sich die Sorte für Kübel oder Garten. Die dekorativen Zweige sind lange haltbar und beliebt in Blumensträußen und Trockenarrangements.



## Pinus & Koniferen



31 26.02.

Pinus und Koniferen bringen Struktur, Beständigkeit und ganzjährige Eleganz in den Garten. Viele Arten geben ätherische Öle ab, verbessern die Luftqualität und binden  $\text{CO}_2$  – ein Beitrag zum Klimaschutz.



Manche Kiefernarten werden über 1.000 Jahre alt.



## Ginkgo | Ginkgo biloba



31 26.02.

Der Ginkgo biloba beeindruckt mit fächerförmigen Blättern, goldgelber Herbstfärbung und gilt als Symbol für Langlebigkeit, Widerstandskraft und Harmonie.



### COMPO Koniferen Langzeit-Dünger



- Für Koniferen, Tannen, Kirschlorbeeren, Thujen
- Nur 1 Mal Düngen pro Saison
- Für kräftige, tiefgrüne und gesunde Pflanzen
- Extra Magnesium gegen Braunfärbung

850 ml / 2 kg

Art.Nr. 1689561

### COMPO Bäume, Hecken, Sträucher Langzeit-Dünger



- Für alle Arten von Bäumen, Hecken und Sträuchern
- Nur 1 Mal Düngen pro Saison
- Für gesundes Wachstum
- Hoher Kalium- und Magnesiumanteil

2 kg

Art.Nr. 1689579

**Lavandula stoechas**  
,Anouk'



# Heckenpflanzen

31 12.03.



Aus der Steiermark

Beliebte Heckenpflanzen:

**Eibe** | *Taxus baccata*

**Hainbuche** | *Carpinus betulus*

**Liguster** | *Ligustrum vulgare*

**Smaragdthuje** | *Thuja occidentalis*  
,Smaragd'

**Glanzmispel** | *Photinia x fraseri*

## COMPO Heckenturbo



- Sorgt für ein Turbo-Wachstum aller Gartenpflanzen, Obst und Gemüse
- Ideal bei Neu- und bestehenden Pflanzungen
- Extra viel Magnesium für eine tiefgrüne Blattfarbe
- Mit Sofort- und Langzeitwirkung

4 kg

Art.Nr. 9041583

## COMPO Buchsbaumzünsler K.O. Rapid



- Wirksam gegen den Buchsbaumzünsler in allen Larvenstadien
- Schnelle Sofortwirkung
- UV-beständig und angenehm im Geruch
- Natürlicher Wirkstoff

(PSM Reg. Nr. folgt, lag bei Druck noch nicht vor)

75 ml

Art.Nr. 151089





# GÄRTNEREI MELLE

Die Gärtnerei Melle aus Ganderkesee, Niedersachsen, wird seit 1946 in der dritten Generation geführt und ist der zweitgrößte Gardengirls® Produzent. Wer auf der Suche nach etwas Besonderem ist, ist bei der Gärtnerei genau richtig. Auf 20 ha werden jährlich 1,8 Mio. Gardengirls® und Sommerstauden produziert.

Callunen	Ø in cm
1. Fluffy Kiss	11   13   15
2. Vanilla Plum	11   13
3. Dessert Line Trio	11   13
4. Cupcake Schale	23
5. Rasta Trio Ampeln	20
6. Up Down Girls	12   15





## Sommerstauden



Beispielbepflanzung

Ø 23 cm



Beispielbepflanzung

Ø 19 cm

## NEXXT Classic Line

Ab September bringen die NEXXT-Callunen mit dichtem Knospenbesatz frische Blüten in 7 intensiven Farben. Die Classic Line ist langlebig, gesund und robust.

*Amina* *Landra* *Aurica* *Lilith*  
*Kaia* *Tamara* *Lilani*

**Die NEXXT-Vorteile**

- ➔ Dichter Knospenbesatz
- ➔ Ausgesprochen lange Haltbarkeit
- ➔ Strahlende Farben
- ➔ Aufrechter Wuchs

**Garden Girls®**

NEXXT-Sorten ab 9,5 TB!

Frische Blüte ab September

**NEXXT**

➔ ... für Leuchtkraft & Haltbarkeit



# RASEN IM WANDEL DER ZEIT

## Der Start in die Saison Rasenpflege im Frühling

Nach dem Winter braucht der Rasen Starthilfe. Die erste Rasendüngung erfolgt bereits zeitig im Frühjahr, wenn der Rasen zu wachsen beginnt. Nach dem zweiten Mähen wird vertikutiert und die Lücken werden sofort nachgesät.



Vertikutieren Sie nur 3–4 mm tief und düngen Sie am besten an einem regnerischen Tag für optimale Nährstoffaufnahme.



### Mähroboter smart SILENO sense

Der smarte Mähroboter mäht kabellos, präzise und leise, erkennt Hindernisse, passt sich automatisch dem Rasen an und lässt sich bequem per App steuern.



### Akku-Rasenmäher EasyMax 32/18V P4A Ready-To-Use Set

Der Akku-Rasenmäher bietet kabellose Wendigkeit, präzisen Schnitt, einfach verstellbare Schnitthöhe und effiziente Grasaufnahme.



## COMPO Rasendünger Unkraut & Moos – Nein danke!



- Expresswirkung: sattgrün in nur 3 Tagen
- Ideal zur Rasenreparatur
- Hoher Stickstoffgehalt für schnelles Wachstum
- Regeneriert und kräftigt den Rasen
- Verdrängt Unkraut und Moos

1,3 L

Art.Nr. 1688829

**Unser Tipp:** Mit dem **COMPO BIO Rasendünger Unkraut & Moos Nein Danke** kann bei regelmäßiger Anwendung der Unkraut- und Mooswuchs von Beginn an gehemmt werden.



## Fit in den Winter Rasenpflege im Herbst

Bevor der Rasen in die Ruhephase geht, braucht er eine Extraportion Kraft. Kalium stärkt die Zellstruktur und erhöht die Frostresistenz. Blätter am Rasen sollten aufgesammelt werden, damit der Rasen darunter nicht faulig wird.



Mähen Sie den Rasen vor dem Winter in der gewohnten Schnitthöhe, da ein zu tiefer Schnitt die Gräser stresst und schwächt.

## Sommerfrische für strapazierte Flächen

Hohe Temperaturen, zu tiefes Mähen und häufiges Gießen belasten den Rasen. Ganzjährig mindestens 4 cm, im Schatten 1–2 cm länger mähen. Morgens ca. 20 Liter/m<sup>2</sup> gießen, um Pilze zu vermeiden.



Stellen Sie bei der Bewässerung einen Topfuntersetzer mit 2 cm Höhe auf die Fläche. Ist dieser mit Wasser gefüllt, entspricht dies 20 Liter/m<sup>2</sup>.

Gießintervall	Tageshöchstwert
alle 14 Tage	bis 20 °C
alle 10 Tage	21–25 °C
alle 7 Tage	26–30 °C
alle 3 Tage	ab 31 °C

## COMPO Rasensamen Spiel und Sport



- Für alle Spiel- und Gebrauchsrasenflächen
- Zuverlässige Aussaat mit Keimsicherheit
- Belastbare, regenerationsstarke Rasensaat
- Für einen robusten, langlebigen Rasen

4 kg

Art.Nr. 1689678

**Unser Tipp:** Für stark beanspruchte Flächen empfiehlt sich **COMPO SAAT® Sport & Spielrasen**: strapazierfähig, schnell regenerierend und widerstandsfähig gegen Trockenheit.





# MEDITERRANE PFLANZEN





# Zitruspflanzen



**Papeda Kombawa** | Citrus Hystrix



**Lima Rossa Citrus** | Aurantifolia Limonia



**Pursha** | Citrus Limetta



**Mano di Buddha** | Citrus medica



**Caviale Verde** | Microcitrus australasica



**Arancio Tarocco** | Citrus Sinensis



**Arancio Arcobal**



**Arancio Moro** | Citrus Sinensis



Spalier | Pyramide | Stamm

Zitruspflanzen bringen mediterranes Flair auf jede Terrasse und Balkon. Mit ihren glänzenden Blättern, duftenden Blüten und dekorativen Früchten sind sie echte Highlights. Sie lieben sonnige Standorte und gedeihen hervorragend bei guter Pflege.

Entdecken Sie neben den gezeigten Exemplaren viele weitere Zitruspflanzen in unserem Sortiment.



# Dein ZITRUS- BOOSTER



**Neudorff  
Biokraft Grundstoff  
Schachtelhalm AF**  
500 ml

**Neudorff  
Zitrus- & Mediterran  
Pflanzen-Dünger**  
750 g



**Neudorff  
Zitrus- & Mediterran-  
pflanzen Dünger**  
250 ml

**NeudoHum  
Zitrus- & Mediterran-  
pflanzenerde**  
20 Liter

## Natürliche Pflanzenstärkung – gebrauchsfertige Sprühlösungen



**Mit Effektiven  
Mikroorganismen  
& Pflanzenextrakten**

**100% biologisch**

**Einfache gebrauchsfertige  
Sprühanwendung**

**Fermentierter  
Schachtelhalmextrakt AF**

Natürliche Pflanzenstärkung  
für pilzanfällige Pflanzen

Fördert die Abwehrkräfte  
der Pflanze.

**Fermentierter  
Brennnesselextrakt AF**

Natürliche Pflanzenstärkung  
für schädlinganfällige Pflanzen

Fördert die Abwehrkräfte  
der Pflanze.

**Urban Jungle AF**

Natürliche Pflanzenstärkung  
für Zimmerpflanzen und -kräuter

Für sattes Blattgrün & zur  
Regeneration bei  
Mangelscheinungen.



# Oleander | Nerium oleander



31 26.03.

Busch | Bonsai | Stamm

Oleander bringt mediterranes Flair in den Garten und begeistert mit vielfältigen Blütenfarben.



Seine tiefen Wurzeln machen ihn extrem trockenheitsresistent.



## Hanfpalme | Trachycarpus fortunei



Die Trachycarpus fortunei ist bis  $-15^{\circ}\text{C}$  winterhart und sorgt mit ihren fächerförmigen Blättern für ganzjährig exotisches Flair. In milden Regionen bildet sie im Sommer dekorative Blüten.



## Zwergpalme | Chamaerops humilis



## Pflanzenroller

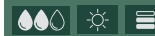
- aus WPC – hohe Belastbarkeit und Feuchtigkeitsresistenz
- für den permanenten Einsatz im Freien geeignet
- geriffelte, splitterfreie Oberfläche
- in rund/eckig, verschiedene Größen & Farben
- Tragkraft bis 100kg



**WAGNER®**  
design yourself



## Olivenbäume | Olea europea



Busch | Bonsai | Säule | Stamm

Olivenbäume fühlen sich an warmen, sonnigen Standorten besonders wohl und gelten als sehr pflegeleicht. In durchlässiger Erde und mit guter Trockenheitstoleranz können sie bei richtiger Überwinterung Jahrzehnte überdauern. Winterharte Sorten überstehen sogar Temperaturen bis  $-15^{\circ}\text{C}$ .



Unter unseren Olivenbäumen finden Sie ausgewählte Exemplare mit einem beeindruckenden Alter von 40 bis 60 Jahren.





# Biohort

## Für draußen, für immer.

Biohort macht Ihren Outdoor-Bereich zu einem Ort voller Möglichkeiten. Mit dem umfangreichen Produktportfolio können Sie Stauraum schaffen, Ihre Liebe zum Gärtnern ausleben und Ihr Zuhause in eine Wohlfühloase verwandeln.

**Gewächshaus Florentina** Erhältlich in 2 Farben und 2 Größen sowie als nachrüstbarer Gewächshausaufsatz für das Biohort HochBeet.



**HochBeet**  
Erhältlich in 3 Farben  
und 10 Größen.



**Gerätehaus HighLine®  
mit Seitendach**  
Erhältlich in 3 Farben  
und 7 Größen.



**Terrassen-  
schränk Romeo®**  
Erhältlich in 3 Farben  
und 4 Größen.



**Terrassen-  
schränk Julia®**  
Erhältlich in 3 Farben  
und 4 Größen.



**Pergola mit Glasschiebe-  
und Lamellenseitenwand**  
Erhältlich in 8 Farben und  
14 Größen.



# Dipladenia | Mandevilla



IV-X ☀️ 🌿 📅 31 16.04.

Busch | Pyramide | Säule | Ampel

Die Dipladenia blüht von Frühjahr bis Herbst in leuchtenden Farben und ist sonnenliebend sowie pflegeleicht.



**COMPO Mediterrane Pflanzen**  
Langzeit-Dünger



- Spezial-Langzeitdünger für alle mediterranen Pflanzen
- Nur 1 Mal Düngen pro Saison Für eine schöne, langanhaltende Blütenpracht
- Gibt Nährstoffe kontrolliert und bedarfsgerecht ab

1,5 kg

Art.Nr. 1689546



# Zylinderputzer | Callistemon citrinus

IV – V und IX     31 02.04.

Busch | Stamm



# Drillingsblume | Bougainvillea

V – X     31 23.04.

Busch | Pyramide | Stamm



In bunten Farben erhältlich.

## Töpfe Kirschke

Naturprodukt

Steingut

Bei 1.200 Grad steinhart gebrannt

Handgemacht

Schwere Qualität

Mit Drainage

10 Jahre Frostfestgarantie,  
bei gewährleistetem Wasserablauf

Die Töpfe von Kirschke verbinden ansprechendes Design mit hoher Funktionalität, sind wetterbeständig und langlebig und bieten dank integriertem Drainagesystem vielfältige Einsatzmöglichkeiten.

KIRSCHKE





# Strauchmargerite | Argyranthemum



Regelmäßiges Schneiden verlängert deutlich die Blüte.

IV-X 02.04.

Busch | Stamm

Strauchmargeriten lieben sonnige Standorte und bringen mediterranes Flair auf Balkon und Terrasse.



COMPO BIO  
Blaudünger



- Organischer Gartendünger für Obst, Gemüse und alle Gartenpflanzen
- Natürlich leistungsstark
- Hoher Nährstoffgehalt für kräftiges Pflanzenwachstum
- Einfache Anwendung

4 kg

Art.Nr. 2605061





Genießen Sie ein aromatisches, hausgemachtes Feigen-Chutney. Dieses einfache Rezept vereint süß-fruchtige und herzhaft Aromen – perfekt zu Käse, Grillgerichten oder als besonderer Genuss für gemütliche Abende.

### ZUBEREITUNG

Feigen waschen, in kleine Würfel schneiden. Zwiebel fein hacken. Beides mit dem Zucker in einem Topf kurz erhitzen, bis der Zucker schmilzt. Mit Apfelessig und Zitronensaft ablöschen, Salz und Pfeffer zugeben und bei mittlerer Hitze 20–25 Minuten langsam einkochen, bis eine weiche, sämige Konsistenz entsteht. Noch heiß in sterile Gläser füllen und gut verschließen.

### Zutaten

**500 g frische Feigen**

**1 kleine rote Zwiebel (ca. 60 g)**

**80 g brauner Zucker**

**80 ml Apfelessig**

**1 EL Zitronensaft**

**½ TL Salz**

**¼ TL frisch gemahlener schwarzer Pfeffer**

Ein vielseitiger Genuss, der vielen Gerichten eine besondere, aromatische Note verleiht.

## Feige | Ficus carica



16.04.

Busch | Stamm



Winterharte Sorten bis minus 15 Grad.

ECOPOTS  
DURABILITY BY DESIGN



handgefertigte  
Oberfläche



langlebig  
& robust



Innen- &  
Aussenbereich



online  
erhältlich



# Chili



31 02.04.

Chilis bieten Schärfe von mild bis extrem scharf (bis zu 1.800.000 Scoville), sind sonnenliebend und pflegeleicht. Sie sind reich an Vitaminen und Antioxidantien und bringen mit ihren leuchtenden Früchten farbenfrohe, feurige Vielfalt in Garten und Küche.

SORTE	SCHÄRFEGRAD	SCOVILLE
Carolina Reaper (Sensenmann aus Carolina)	extrem scharf	1.800.000
Roter Todes-Scorpion	mega scharf	1.500.000
Roter Scorpion	mega scharf	1.300.000
Gelber Scorpion	mega scharf	1.300.000
Scorpion chocolate	mega scharf	1.300.000
7 Pots, rot	mega scharf	1.300.000
Bhut Jolokia	mega scharf	1.000.000
Naga Morich chocolate	mega scharf	900.000
Roter Naga Morich	mega scharf	800.000
Naga Morich lachsfarben	mega scharf	600.000
Habanero chocolat	sehr scharf	400.000
Orangener Habanero	sehr scharf	350.000
Roter Habanero	sehr scharf	350.000
Weißer Habanero	sehr scharf	350.000
Beni Highlands, gelb	sehr scharf	300.000
Fataler Gelber	sehr scharf	300.000
Scotch Bonnet	sehr scharf	200.000
Chupetinho	sehr scharf	200.000
Pfeffer aus Neyde	sehr scharf	200.000
Kalabrischer Teufel	sehr scharf	150.000
Roter Rocoto	scharf	50.000
Tabasco, versch. Farben	scharf	50.000
Violettes oder schwarzes Feuer	scharf	50.000
Präriefeuer	scharf	50.000
Cayenne kurz	scharf	50.000
Acrata (auch natürliches Viagra)	scharf	30.000
Hot Daisy	scharf	30.000
Dicke Teufelsnase	scharf	30.000
Herzchen	scharf	30.000
Jalapeno	scharf	30.000
Etna, rot	scharf	25.000
Stromboli, orange	scharf	25.000
Eureka, länglich, versch. Farben	scharf	20.000
Aji Amarillo	scharf	15.000
Cayenna lang	scharf	15.000



Alle Sorten sind ab 02.04.2026  
in unseren Märkten vorrätig.



Jetzt neu bei uns im Sortiment.

# bizzotto



## ALOHA

Lounge-Sessel mit Kissen | Beistelltisch

Farbe: Schwarz, Sandshell, Grün



## KALIMERA

Sitzgruppe | Bartisch | Stühle | Ausziehtisch

Feinsteinzeugfliesen aus spanischer Herstellung





## **MOSES**

Sitzgruppe



## **VAPOR**

Sitzgruppe



# ZIMMERPFLANZEN





# Orchideen



Orchideen verzaubern mit ihrer eleganten Blütenpracht in unzähligen Farben und Formen. Sie lieben helle, warme Standorte ohne direkte Sonne und blühen bei guter Pflege mehrmals im Jahr – edel, zeitlos und exotisch zugleich.

Mit über 25.000 Arten zählen Orchideen zu den artenreichsten Pflanzenfamilien der Welt.



Oncidium



Cattleya



Phalaenopsis



Cymbidium



Dendrobium



Phalaenopsis



Paphiopedilum



Miltonia



## Flamingoblumen | Anthurium

🌱 I–XII 💧 ☀️ 📅 31

Flamingoblumen begeistern mit glänzenden Hochblättern, lieben helle, warme Plätze und bringen das ganze Jahr tropisches Flair ins Zuhause.



Erhältlich im Topf und Schale.



Coral



Spirit

## Wunderbare Produkte für Deine Pflanzen.



Substrate, Dünger und Saatgut. Natürlich mit Pflanzenkohle. Weil Du eine bessere Erde verdienst.



Bio Flüssigdünger mit Pflanzenkohle



Wundererde mit Pflanzenkohle

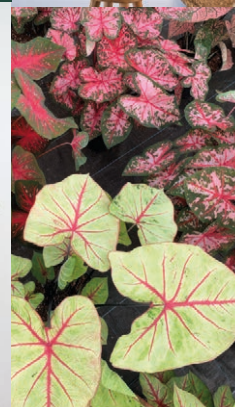


Wasserwunder für Zimmerpflanzen

## Kaladien | Caladium

🌱 V–IX 💧 ☀️ 📅 31 30.04.

Caladium besticht mit farbenprächtigen Blättern, liebt helle, warme Plätze ohne direkte Sonne und ruht nach der Blüte, um im Frühjahr erneut auszutreiben.



## Zimmer-Begonien | Begonia elatior



Die Begonia elatior ist eine elegante Zimmerpflanze mit leuchtenden, lang anhaltenden Blüten in kräftigen Farben. Sie blüht fast das ganze Jahr über und bringt mit ihrem kompakten Wuchs und frischem Grün stilvolle Lebendigkeit in jedes Zuhause.



**Begonia elatior** ‚Rebecca Gelb‘



**Begonia elatior** ‚Rebecca Orange‘



**Begonia elatior** ‚Valentino Pink‘



**Begonia elatior** ‚Valentino White‘

## Flammende Käthchen | Kalanchoe



1. **Kalanchoe** ‚Magic Bells‘
2. **Kalanchoe** ‚Cantaloupe Orange‘
3. **Kalanchoe** ‚Lucky Bells‘
4. **Kalanchoe** ‚Canyon‘
5. **Kalanchoe** ‚Femini Pink‘



1.



2.



3.



4.



5.



# Pflanzenständer

- in der Trendfarbe „Schwarz matt“
- setzen dekorative Akzente in Haus & Büro
- für den dauerhaften Einsatz im Außenbereich geeignet
- bringen Pflanzen & Töpfe effektiv zur Geltung
- Tragkraft bis 200kg



**BEST of DESIGN** | *SCHÖNER WOHNEN*



**WAGNER®**  
*design yourself*



**COMPO BIO**

# GRANUPLANT

DIE NACHHALTIGE ALTERNATIVE ZU HERKÖMMLICHEN TONGRANULATEN



Ob für die Drainage, als Erdabdeckung oder als reines beziehungsweise beigemishtes Substrat – das spezielle Bimsgranulat **COMPO BIO GRANUPLANT®** bietet vielfältige Einsatzmöglichkeiten für alle Pflanzenkulturen. Der organische **COMPO BIO GRANUPLANT® Pflanzendünger** ist auf die Kultur im Granuplant abgestimmt und sorgt für gesunde und vitale Pflanzen.

Die Verpackung überzeugt durch Nachhaltigkeit: Sie besteht zu über 90% aus Altplastik und ist zu 100% recycelbar.

## Raritäten



Sind Sie auf der Suche nach einer Pflanzenrarität? Wenden Sie sich gerne an unsere Mitarbeiter:innen oder schreiben Sie uns eine E-Mail.

**COMPO BIO**  
Trauermücken-frei



- Praktische Portionsflasche
- Gegen Trauermücken-Larven an Zierpflanzen
- Auch gegen andere saugende, beißende und blattminierende Schädlinge
- Für den Landbau zugelassen

5 ml

Art.Nr. 1688258



**Syngonium**  
**White Butterfly**



**Syngonium**  
**Mottled**



**Anthurium**  
**Clarinervum**



**Anthurium**  
**Silver Blush**



**Anthurium**  
**Magnificum**



**Anthurium**  
**Forgetii**



**Anthurium**  
**Warocqueanum**



**Philodendron**  
**Snowdrift**



**Philodendron**  
**Pink Princess**



**Philodendron**  
**Melanochrysum**



**Philodendron**  
**Choco Empress**



**Philodendron**  
**Prince of Orange**



## Fensterblätter | Monstera



Die Monstera besticht durch ihre großen, dekorativ geschlitzten Blätter. Sie ist pflegeleicht, liebt helle, halbschattige Standorte und verleiht jedem Raum ein tropisch-modernes Ambiente – ein Klassiker unter den Zimmerpflanzen.

Regelmäßig führen wir besondere Monstera-Sorten in neuen Varianten.

### COMPO BIO Ready to use Grünpflanzendünger



- Organischer Flüssigdünger für Grünpflanzen und Palmen
- Für vitale und gesunde Pflanzen
- Direkt anwendungsfertig
- Über 50 Mal Düngen

500 ml

Art.Nr. 149840



**Monstera  
Minima Varieg**



**Monstera  
Frozen Freckles**



**Monstera  
Burle Marx Flame**



**Monstera  
Adansonii Mint**

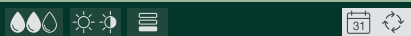


**Monstera Deli-  
ciosa Variegata**



**Monstera Thai  
Constellation**

# Alokasia | Alocasia



Alokasien faszinieren mit ihren markanten, pfeilförmigen Blättern und dem ausdrucksstarken, tropischen Wuchs. Sie bevorzugen helle, warme Standorte mit hoher Luftfeuchtigkeit und verleihen jedem Raum ein exotisches Ambiente. Unter optimalen Bedingungen entwickeln sie alle zwei Wochen ein neues Blatt – jedes mit einer einzigartigen Zeichnung.

Ein echter Blickfang für Liebhaber besonderer Zimmerpflanzen.

## COMPO BIO Ready to use Universaldünger



- Organischer Universallflüssigdünger für Zimmer-, Balkon- und Kübelpflanzen
- Auch für Verzehrkulturen geeignet
- Direkt anwendungsfertig
- Fördert gesunde Pflanzen, prächtige Blüten und aromatische Ernten

500 ml Art.Nr. 149697



**Alocasia  
Red Secret**



**Alocasia  
Black Velvet**



**Alocasia  
Jacklyn**



**Alocasia  
Silver Dragon**



**Alocasia  
Regal Shields**



**Alocasia  
Scalprum**



**WAGNER®**

*design yourself*

# Pflanzenroller *your style*

- Tragfläche aus FSC®- zertifiziertem Massivholz mit hochwertigem Aufdruck
- von der Natur inspirierte Motive
- mobiler Untersatz für alle gängigen Pflanzgefäße
- in rund/eckig, verschiedene Größen & Motive
- Tragkraft bis 100 kg



MIX  
Holz | Fördert  
gute Waldnutzung  
FSC® C010592



## Persoon Potpflanzen



Das Unternehmen Persoon Potpflanzen wurde 1950 von Arie Persoon gegründet, der nur Tomaten und Salat anbaute. Im Jahr 1980 begann Aad Persoon am heutigen Standort mit dem Anbau von Zimmerpflanzen, und gemeinsam mit seinem Bruder John Persoon hat sich das Unternehmen zu dem entwickelt, was es heute ist.



Musa Dwarf Cavendish



Alocasia Imperial Red



Alocasia Wentii



Monstera Deliciosa



Strelitzia Nicolai



Philodendron Red Emerald

### COMPO BIO Grünpflanzen Aufbaukur



- Regenerative Aufbaukur für gesundes Wachstum von Grünpflanzen und Palmen
- Praktisch und einfach in der Anwendung
- Wirkt bis zu 4 Wochen
- Für schöne, grüne Blätter

30 ml

Art.Nr. 3427267



# NATÜRLICHE HELFER

für gesunde Pflanzen



## Wirksam und kinderleicht

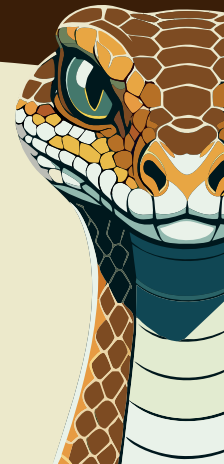
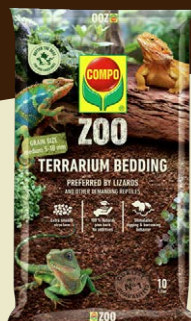
Keine Lust auf Dickmaulrüssler, Gartenlaufkäfer, Maulwurfsgrille oder Wiesenschnake? Nematoden lösen solche Probleme auf die biologische Art. Die mikroskopisch kleinen Fadenwürmer dringen in die Larven und Puppen der Bodenschädlinge ein und töten sie zügig ab. Einfach die passenden Nützlinge per Bestell-Set im Fachhandel bestellen, den Packungsinhalt in Wasser auflösen und auf die befallene Fläche gießen.



ZOO

# TERRARIENSUBSTRAT

Für Landschildkröten, Spinnen, Insekten, Schlangen, Echsen & andere anspruchsvolle Reptilien



Die Wahl des richtigen Terrarium-Substrats ist entscheidend, um den natürlichen Lebensraum von Reptilien artgerecht nachzubilden, da jede Art unterschiedliche Ansprüche an den Boden stellt – dafür bietet das COMPO ZOO Sortiment passende Lösungen.

## Esperit Terrarien

Entdecken Sie unsere vielfältige Auswahl an Minipflanzen und dem passenden Zubehör für Ihr eigenes Terrarium. Mit praktischen Startsets gelingt der Einstieg spielend leicht – ideal für individuell gestaltete, platzsparende Grünwelten. Die Mini-Terrarien sind wiederverwendbar, umweltfreundlich und setzen dekorative Highlights im Urban-Jungle-Trend.



Durch das geschützte Mikroklima im Terrarium bleibt die Luftfeuchtigkeit länger erhalten – ideal für feuchtigkeitsliebende Pflanzen und besonders pflegeleicht im Alltag.

**KOKOHUM  
BLUMENERDE**



7Ltr. Art. Nr. 7067762

- Aus trockenen, gepressten Kokosfasern mit Dünger
- Hohe Nährstoff- und Wasserspeicherfähigkeit
- Veganes Produkt aus nachwachsenden Rohstoffen

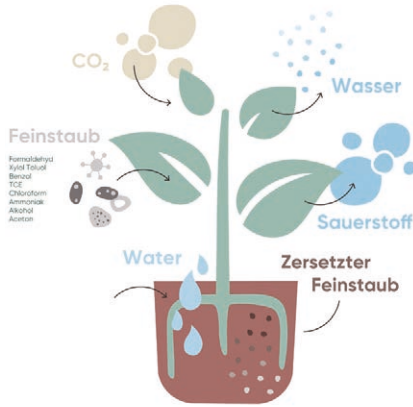




## Luftreinigende Pflanzen | Air so pure



Luftreinigende Pflanzen verbessern das Raumklima und fördern Gesundheit und Wohlbefinden.



Viele dieser Pflanzen eignen sich auch hervorragend für das Badezimmer und profitieren dort von der höheren Luftfeuchtigkeit.



### COMPO BIO Grünpflanzen- und Palmendünger



- Organischer Flüssigdünger aus nachwachsenden Rohstoffen
- Für alle Grünpflanzen und Palmen, kräftige und gesunde Blätter und optimales Wachstum

500 ml

Art.Nr. 2605020



Strelitzia



Ficus Lyrata



Phlebodium



Nephrolepis Green Lady



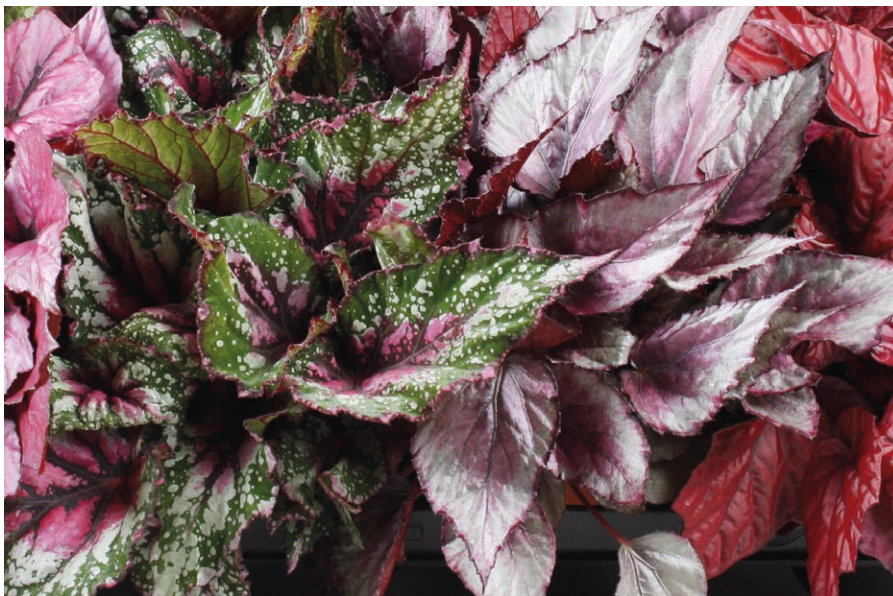
Asplenium Nidus



## Blattbegonie | Begonia rex



Die Blattbegonie begeistert mit auffälligem Laub in silbrigen bis tiefroten Farben und vielfältigen Mustern – ein echter Blickfang für Innenräume. Sie mag gleichmäßige Feuchtigkeit, verträgt aber keine nassen Blätter und zeigt gelegentlich zarte rosa bis weiße Blüten.



## Optimale Pflege für deine INDOORPFLANZEN



**Grünpflanzen-  
dünger**  
250 ml



**NeudoHum  
Grünpflanzen-  
erde**  
10 Ltr.



**Düngesticks  
Grünpflanzen**  
40 Stück



**NeudoHum  
Blumenerde**  
3 Ltr.



**NeudoHum  
Grünpflanzen-  
erde**  
10 Ltr.

## Korbmarante | Calathea



Die Korbmarante beeindruckt mit ihren kunstvoll gemusterten Blättern und lebhaften Grüntönen. Sie liebt warme, schattige Plätze und hohe Luftfeuchtigkeit – eine stilvolle Zimmerpflanze, die jedem Raum natürliche Eleganz verleiht.



Insigne



Suprisestar



Medaillon



Makoyana



Triostar





Mit viel Liebe zum Detail wurde diese Illustration von unserem Lehrling Sofia Z. (2. Lehrjahr, OBI Markt Hadikgasse) gestaltet – ein schönes Beispiel dafür, wie Lehrlinge bei uns kreativ mitgestalten können.

**KEIN  
PLAN?**

**KEIN  
PROBLEM.**

**GENAU**

**WIR SUCHEN DICH!**

#### Ausbildung zum Lehrberuf

Einzelhandelskaufmann/-frau Baustoffhandel & Gartencenter

#### Standorte

**OBI** Wien 10 | **OBI** Wien 14 | **OBI** Vösendorf | **OBI** Baden  
**Sochor Baustoff- und Fliesenhandel** Wien 10

#### Unsere Vorteile

- Top Lehrlingsgehalt: € 1.276,- brutto/Monat im ersten Lehrjahr
- Führerschein- oder Urlaubszuschuss für unsere Besten
- Coole Lehrlingsevents, Seminare und Workshops
- Lehre mit Matura

**JETZT BEWERBEN AUF**  
**[WWW.SOCHOR-KARRIERE.AT/LEHRE](http://WWW.SOCHOR-KARRIERE.AT/LEHRE)**



**Sochor**  
Baustoffe und Fliesen im Zentrum

**ASCO**  
BAUSTOFFE

**Sochor**  
Immobilien

**OBI**

Baustoffhandel A. Sochor & Co GmbH

A. Sochor & Co Gesellschaft m.b.H.

Baumärkte A. Sochor & Co GmbH



# UNSER EXPERTENTEAM IM GARTENPARADIES



**Ursula  
HÖFLER**

## **OBI 1100 WIEN**

A-Triester Straße 10  
A-1100 Wien  
T: +43 5 085 234 0  
[markta034@obi.at](mailto:markta034@obi.at)

## **ÖFFNUNGSZEITEN**

Mo – Fr 07:00 – 19:00  
Sa 07:00 – 18:00

## **OBI BADEN**

Haidhofstraße 145  
A-2500 Baden  
T: +43 2252 805 73 0  
[markta039@obi.at](mailto:markta039@obi.at)

## **ÖFFNUNGSZEITEN**

Mo – Fr 07:00 – 19:00  
Sa 08:00 – 18:00



**Philippe  
LE PIMPEC**



### **Impressum:**

Herausgeber: Baumärkte A. Sochor & Co GmbH, Triester Straße 10/2, A-1100 Wien | Gestaltung: A. Sochor & Co Gesellschaft m.b.H.  
Fotos: Baumärkte A. Sochor & Co GmbH, A. Sochor & Co Gesellschaft m.b.H., iStock und von Partnern beige stellt  
Druck und Bindung in Österreich: Druckerei Print Alliance HAV Produktions GmbH, Druckhausstraße 1, A-2540 Bad Vöslau  
Irrtümer und Druckfehler vorbehalten. Ware erhältlich solange der Vorrat reicht. Erscheinungsjahr 2026.



Druckprodukt mit finanziellem  
**Klimabeitrag**  
[ClimatePartner.com/13996-2601-1007](https://ClimatePartner.com/13996-2601-1007)



## FÜR IHRE BERATUNG

Unsere Pflanzenexpertinnen und Kolleg:innen vor Ort stehen Ihnen in unseren Märkten mit umfangreichem Wissen und individueller Beratung zur Seite, um Ihre Gartenprojekte zu unterstützen.

# OBI



**Maximilian  
ALBEL**

### OBI 1140 WIEN

Hadikgasse 184  
A-1140 Wien  
T: +43 1 415 38 0  
markta038@obi.at

### ÖFFNUNGSZEITEN

Mo – Fr 07:30 – 19:00  
Sa 07:30 – 18:00

### OBI VÖSENDORF

Triester Straße 14  
A-2334 Vösendorf  
T: +43 1 699 18 80 0  
markta040@obi.at

### ÖFFNUNGSZEITEN

Mo – Fr 07:30 – 19:00  
Sa 08:00 – 18:00



**Peter  
ČERVEŇANSKÝ**







# LIEBER DAS BESTE.



## Aus Liebe zur Natur: COMPO BIO

Torffreie Erden und organische Langzeitdünger mit Schafwolle und Guano für kräftige und vitale Pflanzen und Früchte und für einen gesunden Boden.

- 100% natürliche und organische Inhaltsstoffe
- BIO Erden – Made in Austria
- Förderung der Mikroorganismen im Boden
- COMPO BIO Dünger stärken die Pflanzen und unterstützen bei Hitze und Trockenheit

