

SAISONALE PFLANZEN



Pelargonien | Pelargonium zonale

31 26.03.

Ø 12 cm IV-X

Gärtnerei Gleissner | Gärtnerei Höller

Pelargonien zeichnen sich durch ihre leuchtenden, vielfältigen Blütenfarben aus und blühen unermüdlich vom Frühling bis in den Herbst.



Viele Sorten besitzen helles oder dunkel gemustertes Laub und wachsen robust sowie kompakt – ideal für sonnige Standorte.

COMPO Blumendünger mit Guano



- Universell einsetzbarer organisch-mineralischer Flüssigdünger
- Mit wertvollem Guano und Spurennährstoffen
- Mit mineralischen Komponenten ergänzt

1 L / 1,3 L / 2,5 L

Art.Nr. 2967487



Duftpelargonien | Pelargonium

31 16.04.

Ø 12 cm     

Gärtnerei Eichinger | Gärtnerei Fürmsinn

Herrlich duftende Sorten mit Aromen von Rose, Minze, Zitrone, Apfel, Muskat, Früchten oder sogar Cola. Pflegeleicht, robust und für Halbschatten geeignet.



Moskito Schoker |
Pelargonium citrosium



Pelargonien Sondersorten | Pelargonium

31 30.04.



Fireworks Pink



Mrs. Pollok



Fireworks Scarlet



Wilhelm Langguth

Sommerfee Pelargonien | *Pelargonium crispum*

31 23.04.

Ø 12 cm V-X



Gärtnerei Fürsinn

Die Sommerfee Pelargonie begeistert mit duftenden Blüten, kompakter Wuchsform und langer Blütezeit vom Frühjahr bis Herbst – ideal für sonnige Balkone und Terrassen.



Auch als Ampeln erhältlich.

Edelgeranien Pinkerbell® | *Pelargonium grandiflorum*

31 23.04.

Ø 14 cm V-X



Gärtnerei Fürsinn

Diese farbenprächtigen Dauerblüher verzaubern Balkon und Garten den ganzen Sommer über mit üppiger Blütenfülle und leichter Pflege.



Alpenveilchen | Cyclamen

31 27.08.

Ø 12 cm IX-I

Gärtnerei Gleissner



Zauberglöckchen | Calibrachoa

31 09.04.

Ø 12 cm IV-X

Gärtnerei Gleissner



Auch als Ampeln erhältlich.



In- und Outdoorsorten erhältlich.

Fuchsien | Fuchsia hybrida

31 23.04.

Ø 12 cm IV-X

Gärtnerei Eichinger | Gärtnerei Höller




Buntnessel | Coleus scutellarioides

Ø 12 cm 31. 16.04. Ø 23 cm 31. 13.05.



Gärtnerei Gleissner

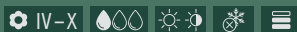
Die Buntnessel beeindruckt mit farbenprächtigen, kontrastreichen Blättern in Grün, Rot und Violett. Sie liebt helle Plätze und setzt starke Farbakzente im Zimmer oder auf Balkon und Terrasse.

 Regelmäßiges Entspitzen hält die Buntnessel kompakt und fördert dichtes, farbenkräftiges Laub – so bleibt sie den ganzen Sommer in Bestform.




Dahlien | Dahlia

Ø 12 cm Ø 20 cm 31. 16.04.



Gärtnerei Gleissner

Dahlien begeistern mit ihrer großen Blütenvielfalt und intensiven Farben. Sie sind beliebte Sommerblumen für Beete und Töpfe.

 Dahlien sollten frostfrei überwintert werden, damit ihre Knollen im Frühjahr wieder ausgepflanzt werden können und die Pflanzen anschließend monatelang blühen.



Confetti

16.04.

Ø 12 cm V-X

Gärtnerei Fürmsinn

In unterschiedlichen Sorten:

Garten Mix

Coleus

Millionbells

Portulac

Verbene

Unser Garten-Mix vereint farbenfrohe Sommerpflanzen mit individuellen Charakteren: Coleus begeistert mit leuchtendem Blattschmuck, Millionbells mit unzähligen kleinen Blüten, Portulac liebt Sonne und Trockenheit, und Verbene blüht unermüdlich bis in den Herbst – für vielfältige, lebendige Pflanzkombinationen in Beet, Kübel oder Balkonkasten.

Jeder Topf enthält eine Kombination mehrerer Pflanzen für ein vielfältiges Erscheinungsbild.



Blumenampeln

31 23.04.

V-X

Gärtnerei Eichinger | Gärtnerei Fürsinn

Gärtnerei Gleissner

Blumenampeln bringen Farbe und Leben in jeden Outdoorbereich.

Erhältlich in blühenden Varianten mit Surfinien, Zauberglöckchen, Verbenen oder Fuchsien.



Fusion Blumenampeln

31 30.04.

V-X

Gärtnerei Fürsinn



☀ Pflegeleicht und dekorativ sorgen sie den ganzen Sommer über für Blütenfreude.



Lechuza®
THE ORIGINAL

Das Geheimnis schöner Balkonpflanzen

Sorgenfrei durch den Sommer: Die Balkonkästen mit Bewässerungssystem von LECHUZA versorgen Ihre Pflanzen auch an heißen Tagen zuverlässig. Dank vielfältiger Befestigungslösungen können damit sowohl Geländer als auch Mauern aufblühen.

Wasserstandsanzeiger

Einfüllschacht

LECHUZA-PON

Wasserspeicher

Überlaufschraube



Die Alternative zu Pflanzenerde

Der richtige Nährboden sorgt für gutes Wachstum Ihrer Pflanzen. Die mineralischen PON-Substrate sind torffrei, wasserspeichernd und beugen Trauermücken vor. Da sie für alle Gefäße verwendet werden können, ersetzen sie Erde und Tongranulate ideal.



Weitere Infos zu unseren
Substraten finden Sie
auf unserer Website
lechuza.me/desubstrate

PON
SUBSTRATE



Hitzeresistente Pflanzen

31 13.05.

Ø 12 cm V-X ☀️ 🌱 🌿 📋

Gärtnerei Eichinger | Gärtnerei Gleissner

Diese hitzeresistenten Sommerpflanzen lieben Sonne und Trockenheit. Sie blühen ausdauernd, trotzen heißen Temperaturen und bringen leuchtende Farben in Beete, Balkonkästen und Schalen – ideal für sonnige Standorte.



Catharanthus | *Catharanthus roseus*



Gazania | *Gazania rigens*



Portulac | *Portulaca grandiflora*

Duftbegonien | Begonia

Ø 12 cm V-X ☀️ 🌱 🌿 📋

31 07.05.

Gärtnerei Gleissner

Begonia Solenia | *Begonia* × *tuberhybrida*

Ø 12 cm V-X ☀️ 🌱 🌿 📋

31 30.04.

Gärtnerei Gleissner



Auch als Ampeln erhältlich.



COMPO BIO AQUA DEPOT



Der **COMPO BIO AQUA DEPOT** Universaldünger bietet natürlichen Schutz in Trockenphasen für Zimmer- Balkon- & Gartenpflanzen geeignet und versorgt sie perfekt mit allen wichtigen Nährstoffen.

- 1 Für einen optimalen Wasserhaushalt der Pflanze
- 2 Verbesserte Wasserausnutzung sowie weniger Wasserverlust
- 3 Die erhaltenen natürlichen Aminosäuren fördern die Pflanzenentwicklung

HILFE BEI TROCKENSTRESS

Dank der Dosierhilfe bietet der hochwertige Universal-Flüssigdünger zudem eine saubere Anwendung: einfach dosieren, ins Gießwasser geben, Pflanzen wässern – und sich über schöne Pflanzen freuen!

Der **BIO**-Dünger besteht aus 100% natürlichen Inhaltsstoffen. Darüber hinaus überzeugt die Verpackung durch Nachhaltigkeit: Sie besteht zu fast 100% aus Recyclat und ist zu 100% recycelbar.

Drehfrucht | Streptocarpus

31 30.04.

Ø 12 cm V-X

Gärtnerei Gleissner



Trommelstöckchen | Craspedia globosa

31 13.05.

Ø 12 cm

Gärtnerei Fürmsinn



Mehlsalbei | Salvia farinacea

31 30.04.

Ø 12 cm

Gärtnerei Fürmsinn



Wandelröschen | Lantana camara

31 16.04.

Ø 12 cm V-X

Gärtnerei Fürmsinn



Schmuckkörbchen | Cosmos bipinnatus

31 13.05.

Ø 12 cm V-X

Gärtnerei Fürmsinn



Cinerarie | Senecio bicolor

31 16.04.

Ø 12 cm     

Gärtnerei Fürmsinn



Löwenmaul | Antirrhinum majus

31 23.04.

Ø 12 cm  VI-IX     

Gärtnerei Fürmsinn



Goldmarie | Bidens ferulifolia

31 23.04.

Ø 13 cm  V-X     

Gärtnerei Fürmsinn

1. Golden Empire
2. Sixbi Sun Normale
3. Ring of Fire



Lampenputzergras | Pennisetum alopecuroides

31 25.06.

Ø 14 cm  VII-X     

Gärtnerei Höller



Sommerjasmin | Solanum jasminoides

31 16.04.

Ø 12 cm IV-X

Gärtnerei Fürsinn

Erhältlich als Säulen und Ampeln.

Sommerjasmin mit zarten, hellen Blüten liebt die Sonne. Ein klassischer Terrassenschmuck und ideal für mediterranes Flair im Garten.



COMPO Balkon- und Kübelpflanzendünger



- Spezial-Flüssigdünger für Balkon- und Kübelpflanzen
- Mit Eisen für gesunde, grüne Blätter
- Wirkt sofort und stärkt die Widerstandskraft

1,3 L / 2,5 L

Art.Nr. 7427669





Optimaler WASSER- SPEICHER

Natürlicher Verdunstungsschutz, Wasserspeicher und Wurzelaktivator sorgen dafür, dass Ihre Pflanzen auch in heißen Sommern optimal versorgt sind, weniger gegossen werden müssen und reichlich Früchte und Blüten tragen.



Neudorff
Verdunstungsschutz
65 Ltr.

Neudorff
Wasserspeicher
2,5 kg

Neudorff
Wurzelstark
36 g

Futterpflanzen

Ø 12 cm



Gärtnerei Gleissner

Futterpflanzen sind pflegeleicht, nährstoffreich, ganzjährig verfügbar und fördern die Gesundheit von Haustieren.

Unsere verschiedenen Sorten:

Rosa Schönpolster | Callisia rosato „Pink Lady“

Kriechendes Schönpolster | Callisia repens

Grünlilie | Chlorophytum

Gerstengras | Hordeum

Katzengras | Cyperus





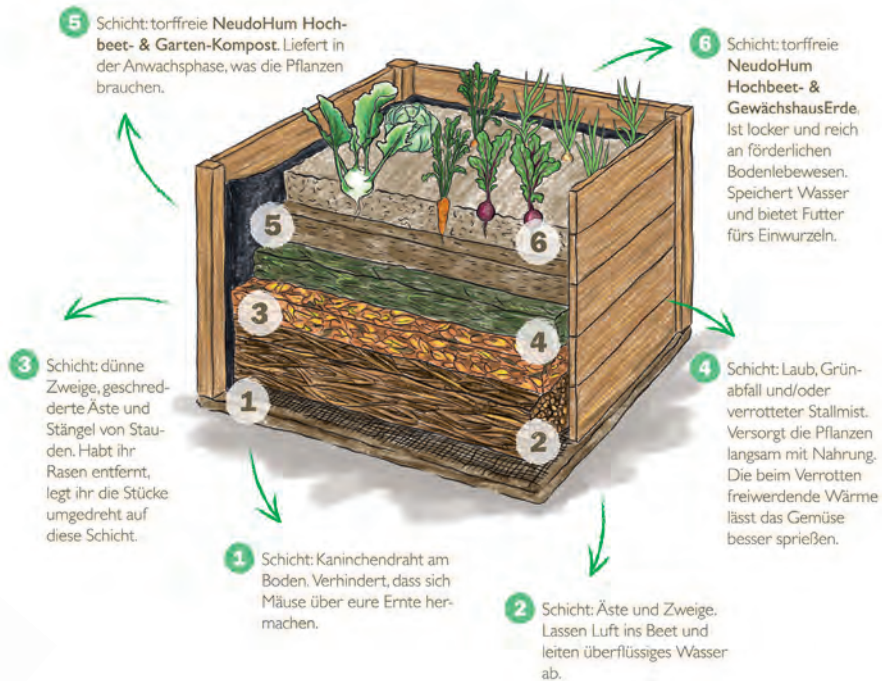
SCHICHT FÜR SCHICHT *zur Bio-Ernte*



Nirgendwo gedeiht Gemüse besser als im Hochbeet. Denn das Hochbeet hat es in sich. Es besteht aus sechs bis sieben natürlichen Schichten in einer ausgeklügelten Reihenfolge. Sie liefern alles, was Pflanzen zum Wachsen brauchen.

Zeit für ein Hochbeet

Ein Hochbeet ist ideal für naturnahes Gärtnern: Lockere, nährstoffreiche Schichten fördern das Wurzelwachstum, verrottendes Material liefert Energie, die unteren Ebenen sorgen für Stabilität – beste Voraussetzungen für eine reiche Ernte.



Flieder | Syringa vulgaris

☞ V–VI ☞ ☹☹ ☞ ☀☀ ☞ ☼ ☞ ☞ 19.03.

Aus der Steiermark



Frühjahrssträucher

☞ 31 12.03.

☞ IV–VI ☞ ☹☹ ☞ ☀☀ ☞ ☼ ☞ ☞

Aus der Steiermark

In unterschiedlichen Sorten:

Deutzia | Deutzia

Forsythien | Forsythia

Sommerspiere | Spiraea

Hartriegel | Cornus



Chrysanthemen | Chrysanthemum multiflora

Ø 24 cm Ø 26 cm ☞ 31 24.09.

☞ IX–XII ☞ ☹☹ ☞ ☀☀ ☞ ☼ ☞ ☞

Gärtnerei Gleissner

Chrysanthemen sind beliebte Herbstblüher. Vor dem Haus, auf der Terrasse oder am Friedhof sorgen sie in großen Töpfen oder Schalen, ein- oder dreifarbig, für leuchtende Farbakzente.



Frühjahrsstauden

19.02.

Ø 9 cm III-V    

Pflanzenhof Wenzl

Weitere Sorten:

Akelei | Aquilegia

Schleifenblume | Iberis

Die farbenfrohen Frühjahrs- und Frühsommerblüher bringen leuchtende Farben in Beete, Steingärten und Mauer-ritzen, sind pflegeleicht, bienenfreundlich und sorgen mit ihrem dichten Wuchs für lebendige, natürliche Blütenesschichten.

Blaukissen | Aubretia



Steinkraut | Alyssum



Polster-Phlox | Phlox



Sommerstauden

31 25.06.



Pflanzenhof Wenzl

Unsere Sorten:

Sonnenhut | Echinacea

Rittersporn | Delphinium

Fingerhut | Digitalis

Lilien | Lilium

Eisenkraut | Verbena

Diese Sommerstauden bringen kräftige Farben und elegante Blüten in sonnige Beete und fördern eine lebendige Gartenvielfalt.



Arten wie Sonnenhut und Eisenkraut sind wahre Schmetterlingsmagneten und bereichern den Garten mit zahlreichen Bestäubern.



SAISONALE PFLANZEN

**COMPO Stauden
Langzeit-Dünger**



- Für Stauden, mehrjährige Blühpflanzen, Zwiebel- und Knollengewächse
- Nur 1 Mal Düngen pro Saison
- Für eine schöne, langanhaltende Blütenpracht
- Viel Kalium für verbesserte Trockenheitstoleranz

2kg

Art.Nr. 1689603




Herbststauden

31 23.07.



Pflanzhof Wenzl

Anemonen, Herbstastern und Fetthennen zählen zu den schönsten Herbststauden. Sie verlängern die Blütezeit bis in den Spätherbst, locken Bienen an und bringen mit kräftigen Farben Leben in den Garten.

 Pflegeleicht, robust und perfekt für sonnige Beete.

Herbstastern | Aster



Herbstanemone | Anemone



Fetthenne | Sedum



Ziergräser

31 13.05.



Pflanzenhof Wenzl

31 14.03.

Ziergräser sorgen mit eleganten Halmen und Blütenständen für Struktur, Leichtigkeit und vielseitige Akzente im Garten oder Kübel.

Segge | Carex



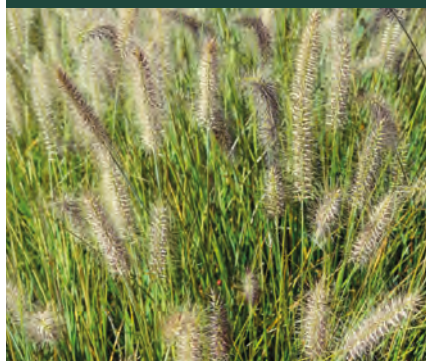
Blutgras | Imperata



Reitgras | Calamagrostis



Lampenputzergras | Pennisetum



Chinaschilf | Miscanthus



Trockenkünstler

31 25.06.



Pflanzenhof Wenzl

Trockenkünstler gedeihen an sonnigen, trockenen Standorten, speichern Wasser und sind ideal für pflegeleichte Pflanzungen.



Staunässe vermeiden – eine Drainage aus Sand oder Kies sorgt für gesundes Wachstum.

Fetthenne | Sedum



Stauden-Mittagsblume | Delosperma

